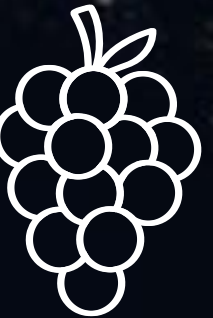


PLATAFORMA SMARTGRAPE INTELLIGENCE



✦ La plataforma de data estratégica de la Industria
Peruana de la Uva de mesa



Asociación de Productores de
Uva de mesa del Perú

SMARTGRAPE INTELLIGENCE

Es una plataforma diseñada para apoyar la toma de decisiones estratégicas, reúne en un solo lugar información clave sobre áreas, exportaciones, mercados y variedades, con herramientas interactivas y actualizaciones periódicas exclusivas para las empresas asociadas a PROVID.



DESARROLLO DE PROPUESTA DE VALOR

GESTIÓN



MESA COMERCIAL
Campaña 2021-2022

PLANIFICACIÓN

1

Escucha del cliente

- Focus groups con empresas asociadas
- Entrevistas en profundidad
- Encuestas de satisfacción

2

Validación con el mercado

- Análisis de la competencia
- Benchmark de plataformas de data y reportes

3

Co-creación de la solución

- Webinars y reuniones de presentación
- Emisión de reportes prototipo
- Pruebas con usuarios reales

4

Diseño de la propuesta final

- Desarrollo de la estructura de reportes
- Definición de alcance y enfoque
- Qué se reporta, a quién, con qué frecuencia y con qué nivel de profundidad

REPORTES

- SmartGrape no se diseña desde el escritorio, sino desde la necesidad real de los asociados y del mercado.
- Reportes de visualización rápida y de análisis detallado
- Canales de difusión
- Envíos semanales:
 - Dashboard
 - Boletín VidData
 - Infografía (quick view)
 - Infografías zona
 - Otros.

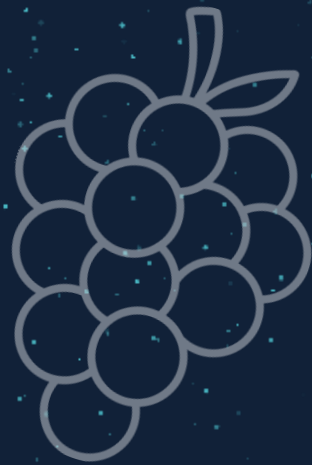
PROPUESTA DE VALOR



SmartGrape transforma la data oficial de la industria peruana de la uva de mesa en información clara, visual y accionable para que los asociados de PROVID planifiquen, negocien y decidan mejor.

FUENTE DE INFORMACIÓN

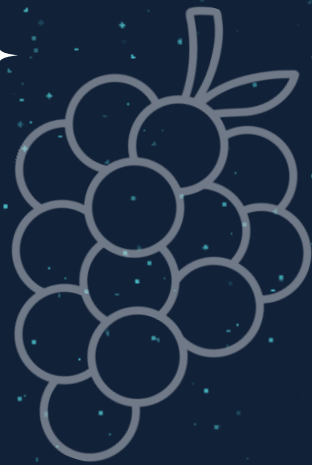
Data confiable y actualizada de información estratégica sobre la industria de la uva de mesa. Todos los datos provienen de fuentes oficiales como SENASA y SUNAT, lo que garantiza la precisión y transparencia de los reportes.



CONTENIDO

Boletines, infografías y dashboards interactivos que consolidan información clave de la industria, incluyendo datos de volúmenes exportados, valor FOB y áreas certificadas.

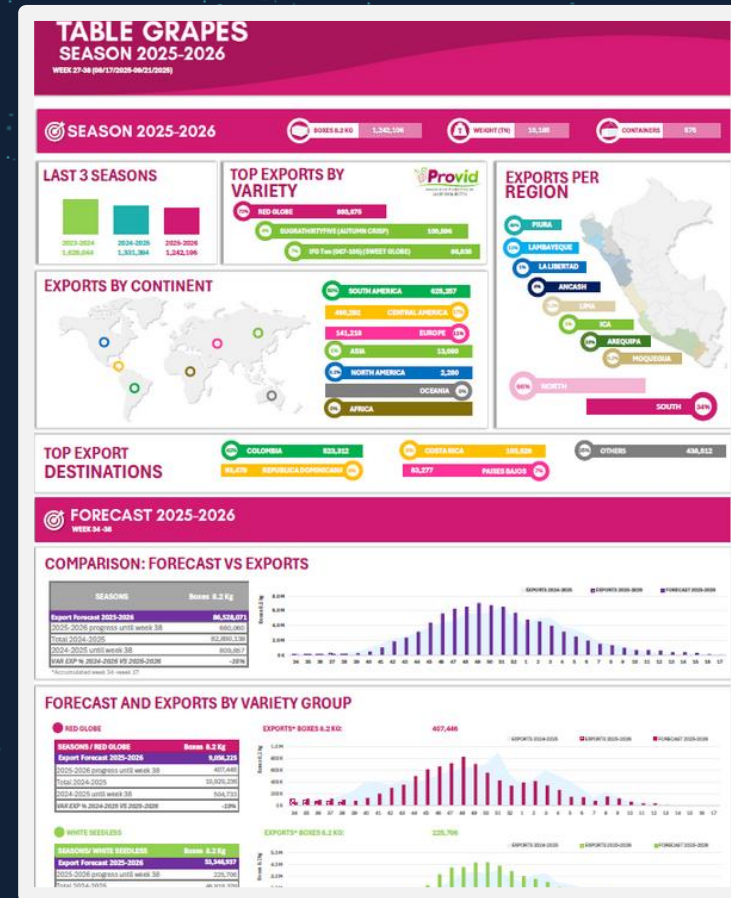
Todo el contenido está optimizado y responsivo para una visualización ágil desde cualquier dispositivo como laptop, celular o tablet, permitiendo acceso práctico en todo momento y lugar.



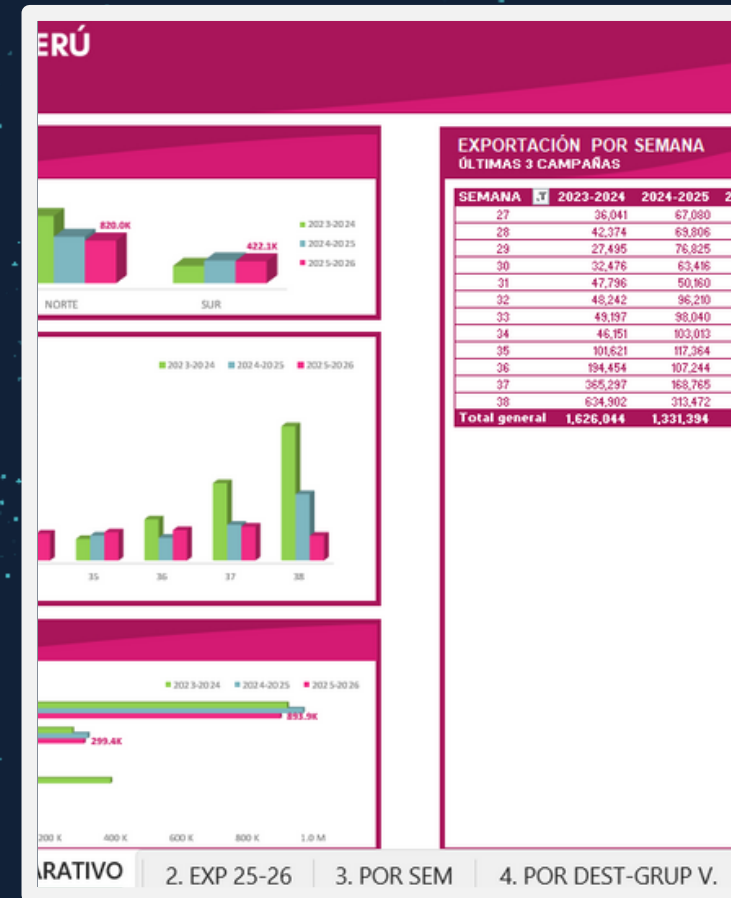
REPORTES DE CAMPAÑA



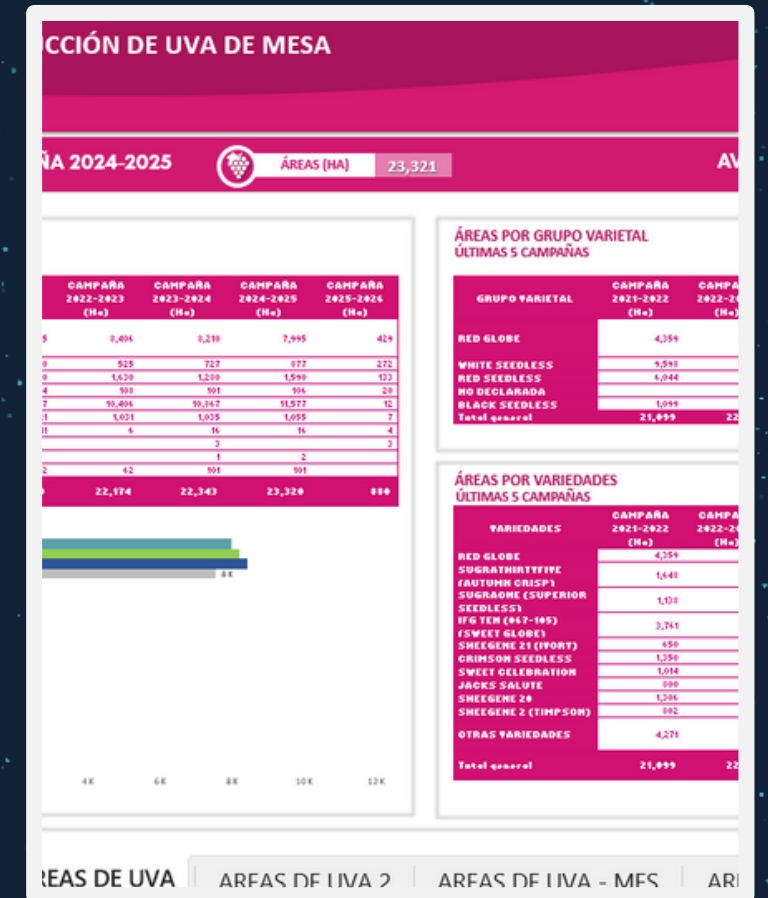
BOLETIN - VID DATA



INFOGRAFIA - VID DATA



DASHBOARD EXPORT



DASHBOARD ÁREAS PERÚ

DURANTE LA CAMPAÑA SE ACTUALIZAN LOS REPORTES SEMANALMENTE



BOLETIN - VID DATA



VID DATA
CAMPAÑA
2025-2026
SEMANA 38



EN ESPAÑOL

REPORTE VID DATA
CAMPAÑA 2025-2026

SEM 27- SEM 38 (30/06/2025 - 21/09/2025)

2. Comparativo tres campañas en cajas de 8.2 kg (POR SEMANA)

En la semana 38, los envíos de uva de mesa sumaron 116.8 mil cajas de 8.2 kilos, lo que indicó una caída de -63% frente a lo registrado en la campaña pasada y en comparación con la temporada 2023-2024 un -82%. Considerando el acumulado de las semanas 27 a 38, se observa una reducción de -7% respecto al total exportado en la campaña 2024-2025.

TABLA N° 4 - Exportaciones por semanas últimas 3 campañas [SEM 27-SEM 38]

SEM	EXPORTACION SEMANAL (CAJAS 8.2 KG)			VAR % (23-24 vs 25-26)	VAR % (24-25 vs 25-26)
	2023-2024	2024-2025	2025-2026		
27	36,041	67,080	83,280	64%	-12%
28	42,374	69,808	20,228	-52%	-73%
29	27,495	76,823	108,307	294%	-41%
30	32,476	63,416	77,328	138%	22%
31	47,796	56,160	73,272	83%	48%
32	48,242	96,210	110,250	141%	21%
33	49,197	98,040	107,331	118%	9%
34	46,151	103,013	126,806	179%	22%
35	101,621	117,364	133,351	31%	14%
36	194,454	107,244	143,214	-26%	34%
37	305,297	168,763	159,877	-46%	-4%
38	634,902	313,472	116,811	-82%	-63%
TOT.	1,626,844	1,331,394	1,242,106	-24%	-7%



GRÁFICO N° 4 - Exp. últimas 3 campañas [SEM 27-SEM 38]



CONTENIDO

- Avance de PROYECCIONES por grupo varietal
- Avance de exportaciones por: semana, zona, región, grupo varietal, destinos, empresas, navieras
- Comparativo últimas 3 campañas
- En español

Plus: infografía top 3 países

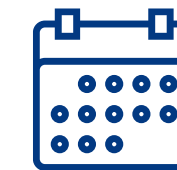
FORMATO



15 HOJAS

TABLAS + GRÁFICOS +
TEXTO

DISPONIBLE



DESDE SEM 31

FRECUENCIA

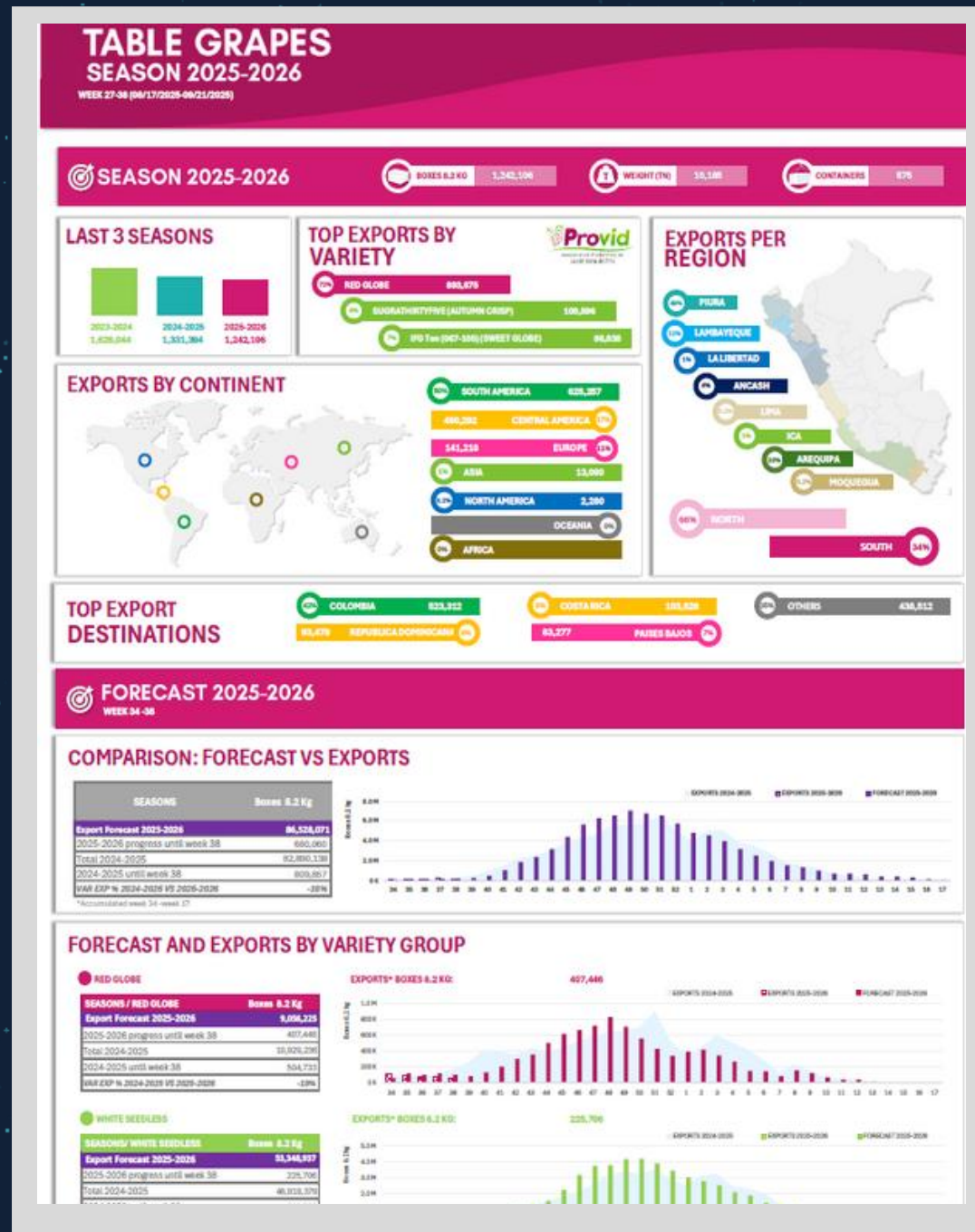


SEMANAL

INFOGRAFIA - VID DATA



EN INGLES



CONTENIDO

- Avance de PROYECCIONES por grupo varietal
- Avance de exportaciones por: zona, región, grupo varietal, destinos, top 3 variedades.
- Destinado para clientes.

¡EL RESUMEN PERFECTO!

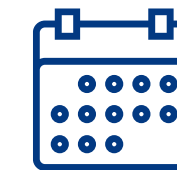
FORMATO



1 HOJA

TABLAS + GRÁFICOS

DISPONIBLE



DESDE SEM 31

FRECUENCIA



SEMANAL

DASHBOARD EXPORT



EN ESPAÑOL

CONTENIDO

- Avance de exportaciones por: semana, zona, región, grupo varietal, destinos, empresas.
- Comparativo últimas 3 campañas
- Incluye avance de proyección

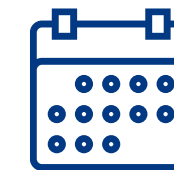
Plus: hoja con comparativo últimas 5 campañas
SUPER PLUS: Infografía avance de campaña

FORMATO



7 HOJAS
 TABLAS + GRÁFICOS

DISPONIBLE

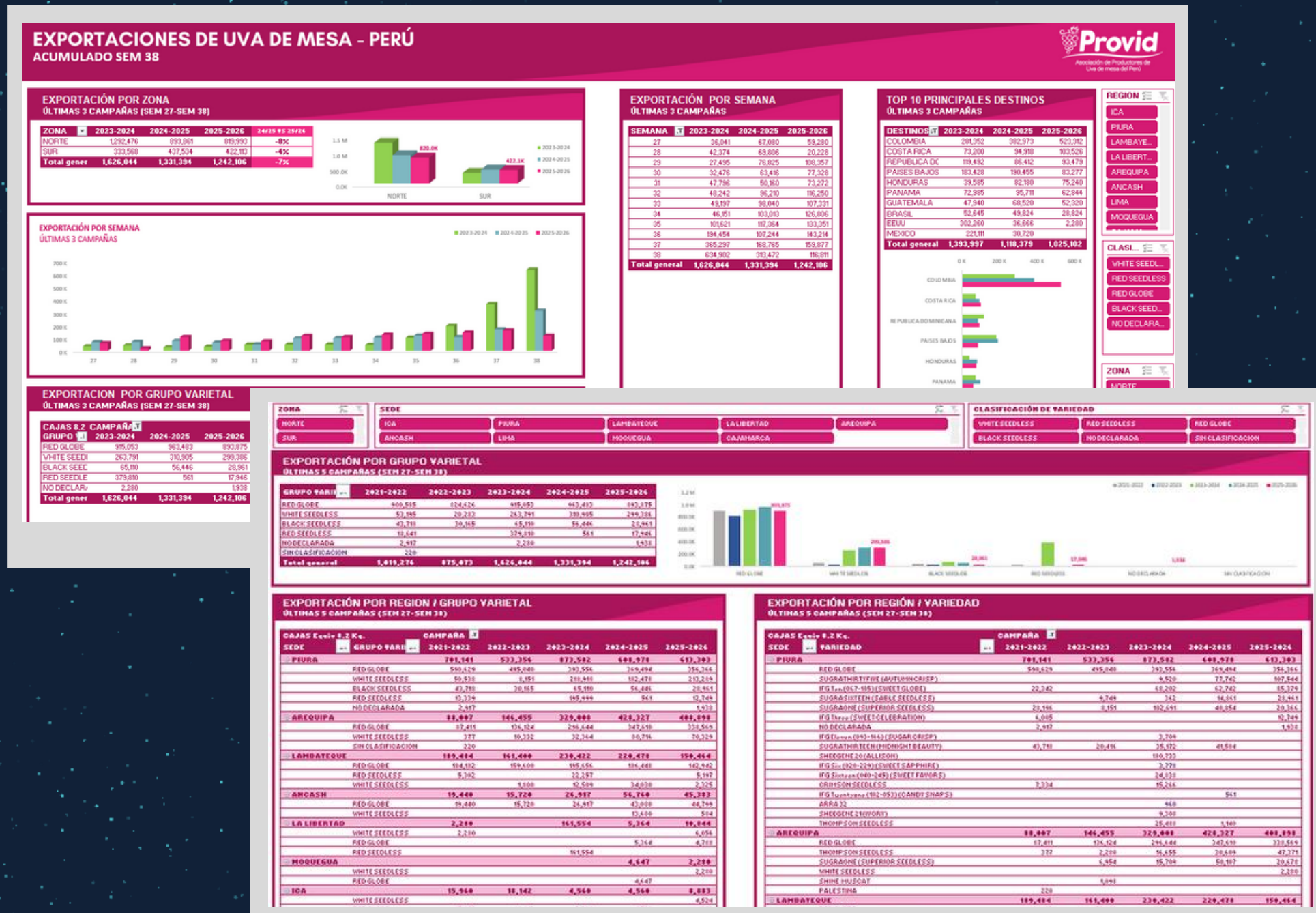


DESDE SEM 31

FRECUENCIA



CADA VIERNES



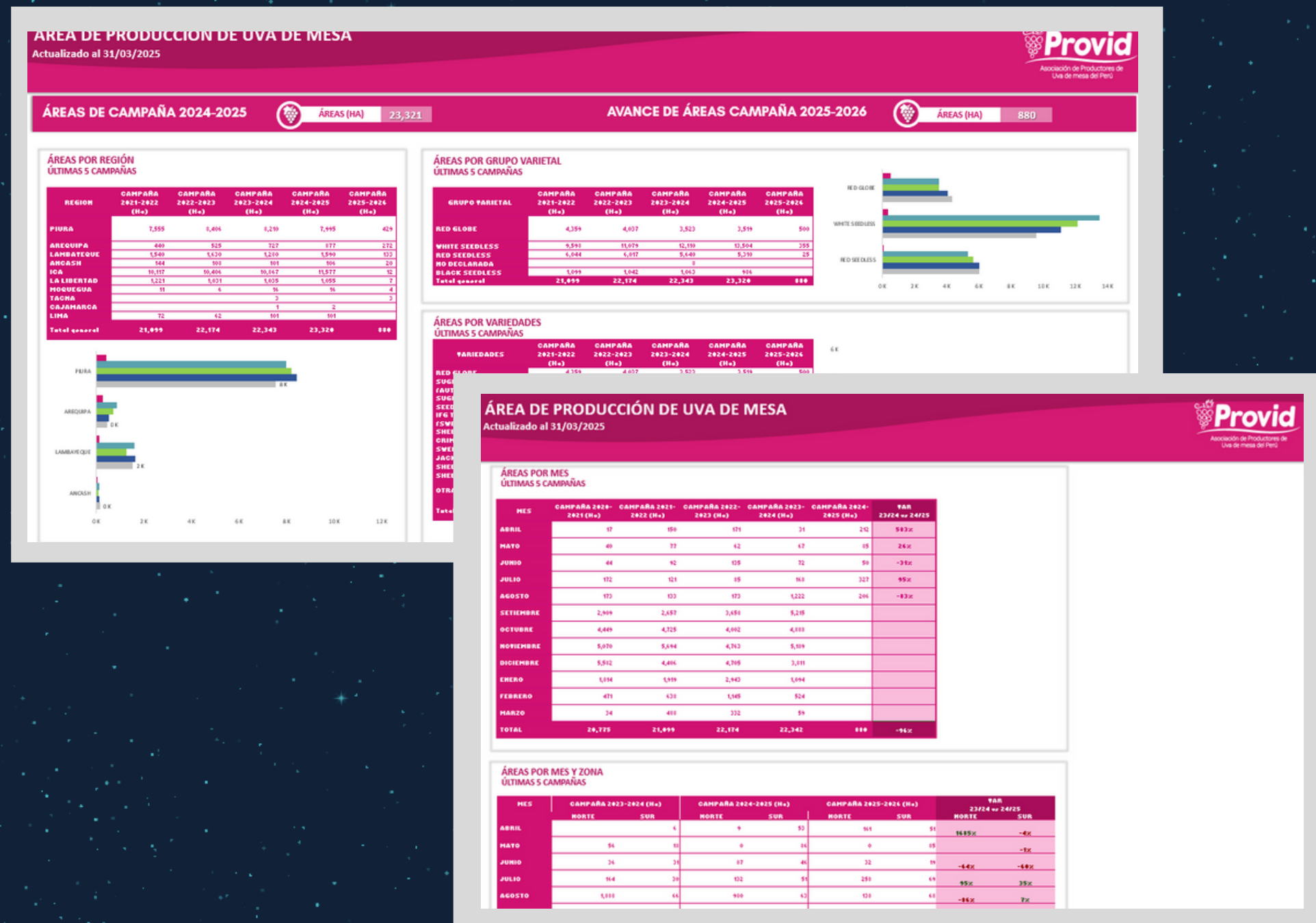
*Incluye base de datos

CONTIENE BOTONES

DASHBOARD ÁREAS PERÚ



EN ESPAÑOL



CONTENIDO

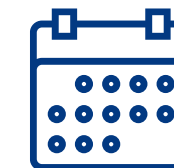
- Áreas certificadas de uva de mesa por región, grupo varietal, top variedades, tipo de uva.
- Áreas por edades y Nro de unidades agropecuarias.
- Comparativo últimas 5 campañas.

FORMATO



+5 HOJAS
TABLAS + GRÁFICOS

DISPONIBLE



DESDE OCTUBRE

FRECUENCIA



1 x mes



*Incluye base de datos

CONTIENE BOTONES

REPORTES EN EXCEL

**EXPORTACIONES DE UVA DE MESA DEL PERÚ - REPORTE SENASA
CAMPANA 2025-2026
ACUMULADO A LA SEMANA 02**

INDICE

- 1 [Exportación de Uva de Mesa SEMANA 27](#)
- 2 [Exportación de Uva de Mesa SEMANA 28](#)
- 3 [Exportación de Uva de Mesa SEMANA 29](#)
- 4 [Exportación de Uva de Mesa SEMANA 30](#)
- 5 [Exportación de Uva de Mesa SEMANA 31](#)
- 6 [Exportación de Uva de Mesa SEMANA 32](#)
- 7 [Exportación de Uva de Mesa SEMANA 33](#)
- 8 [Exportación de Uva de Mesa SEMANA 34](#)
- 9 [Exportación de Uva de Mesa SEMANA 35](#)
- 10 [Exportación de Uva de Mesa SEMANA 36](#)
- 11 [Exportación de Uva de Mesa SEMANA 37](#)
- 12 [Exportación de Uva de Mesa SEMANA 38](#)
- 13 [Exportación de Uva de Mesa SEMANA 39](#)
- 14 [Exportación de Uva de Mesa SEMANA 40](#)
- 15 [Exportación de Uva de Mesa SEMANA 41](#)
- 16 [Exportación de Uva de Mesa SEMANA 42](#)
- 17 [Exportación de Uva de Mesa SEMANA 43](#)
- 18 [Exportación de Uva de Mesa SEMANA 44](#)
- 19 [Exportación de Uva de Mesa SEMANA 45](#)
- 20 [Exportación de Uva de Mesa SEMANA 46](#)
- 21 [Exportación de Uva de Mesa SEMANA 47](#)
- 22 [Exportación de Uva de Mesa SEMANA 48](#)
- 23 [Exportación de Uva de Mesa SEMANA 49](#)
- 24 [Exportación de Uva de Mesa SEMANA 50](#)
- 25 [Exportación de Uva de Mesa SEMANA 51](#)
- 26 [Exportación de Uva de Mesa SEMANA 52](#)
- 27 [Exportación de Uva de Mesa SEMANA 01](#)
- 28 [Exportación de Uva de Mesa SEMANA 02](#)
- 29 [Exportación de Uva de Mesa ACUMULADO a la SEMANA 02](#)
- 30 [Exportación Uva de Mesa por Empresa- Destino ACUMULADO a la SEMANA 02](#)

< > **INDICE** SEMANA 27 SEMANA 28 SEMANA 29 SEMANA 30 SEMANA 31

REPORTE EXPORTACIONES PERÚ*

Envíos semanales por empresa, variedad y destinos

Exportaciones acumuladas últimas 2 campañas, por región, variedad, destino, otros



**EXPORTACIONES DE UVA DE MESA DEL PERÚ
CAMPANA 2025-2026
ACUMULADO A LA SEMANA 52 // VALOR FOB**

TOP DESTINOS PRECIO PROMEDIO (FOB/KG)

ESTADOS UNIDOS

	27	28	29	30	31	32	33	34	35	36	37	38	39	40	41	42	43	44
2023-2024										3.00	3.16	2.87	3.05	3.16	3.15	3.18	3.22	3.24
2024-2025	2.48	2.54				2.26						2.25	2.20	2.39	2.67	3.30	3.23	3.15
2025-2026								2.44						2.88	2.68	2.44	2.69	2.62

PAISES BAJOS

	27	28	29	30	31	32	33	34	35	36	37	38	39	40	41	42	43	44	
2023-2024										2.46	2.45	2.60	2.81	2.93	2.97	2.83	2.84	2.84	
2024-2025										3.29	3.34	3.49	3.59	3.48	3.56	3.17	3.21	3.42	3.31
2025-2026																			

< > ... 2. PUERTO - DESTINO | 3. PRINCIPALES DESTINOS | 4. RANKING EMPRESAS

REPORTE EXPORTACIONES VALOR FOB *

Exportaciones por empresa y semana

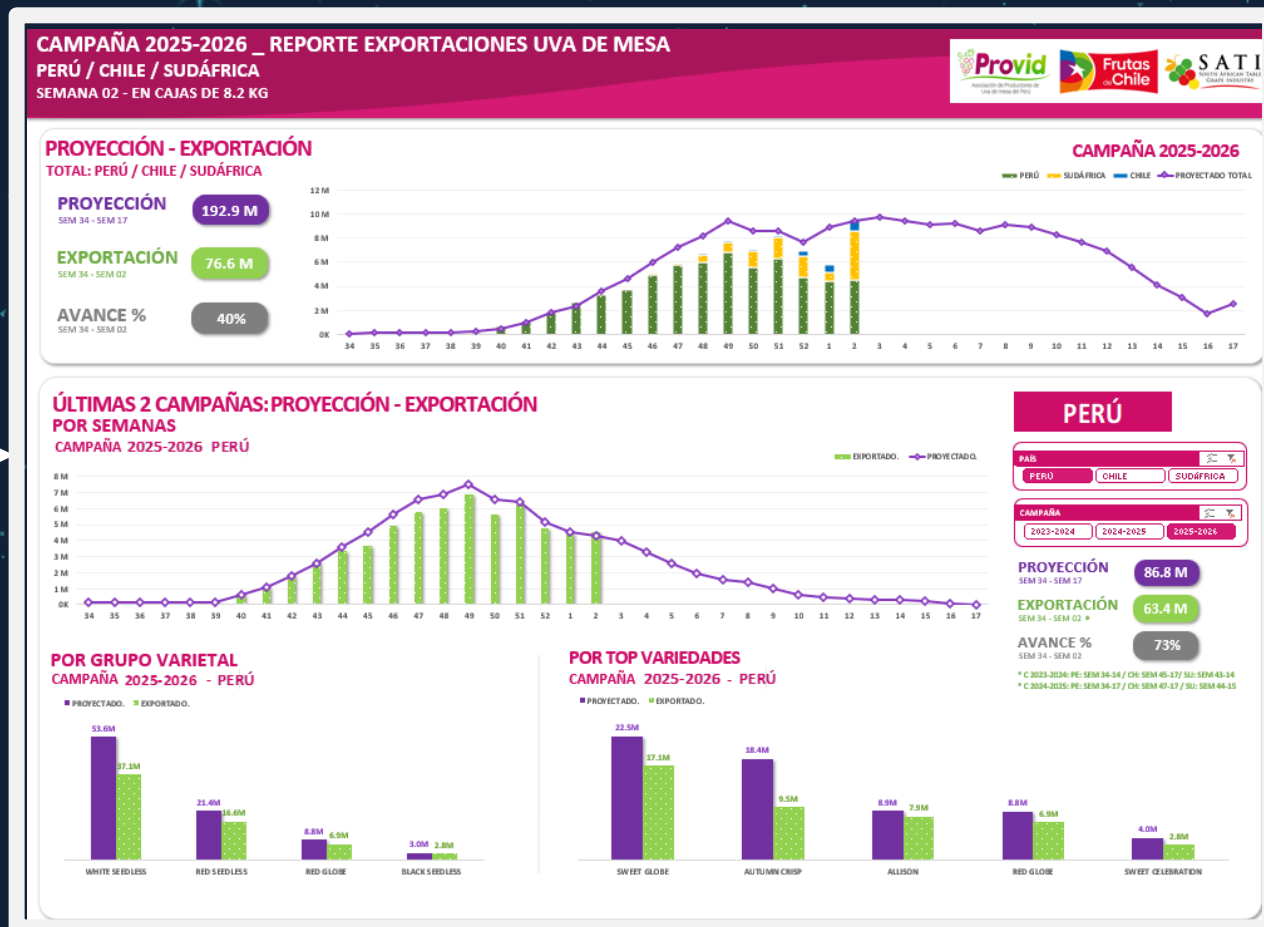
Precios promedios del top destinos



*Incluye base de datos

REPORTE HEMISFERIO SUR

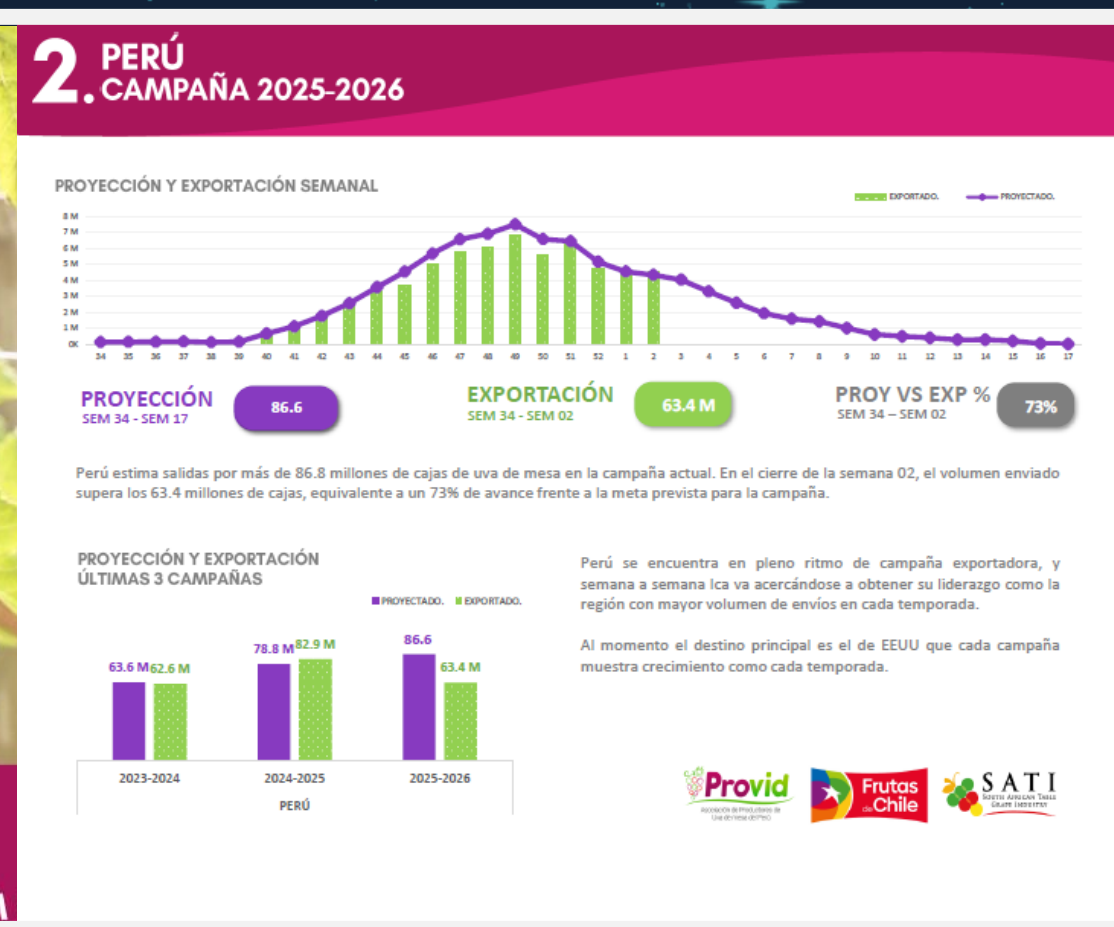
SUDAFRICA, CHILE Y PERÚ



REPORTE DE PAISES

CAMPAÑA 2025-2026

SEM



DASHBOARD + PDF

CONTIENE BOTONES



EN ESPAÑOL

CONTENIDO

- Avance de PROYECCIONES y exportaciones por semana, grupo var. y principales variedades.
- Avance de exp. por destinos por semana
- Comparativo últimas 2 campañas

FORMATO

- 1 HOJA GRÁFICOS
- 9 HOJAS GRÁFICOS+ TEXTO

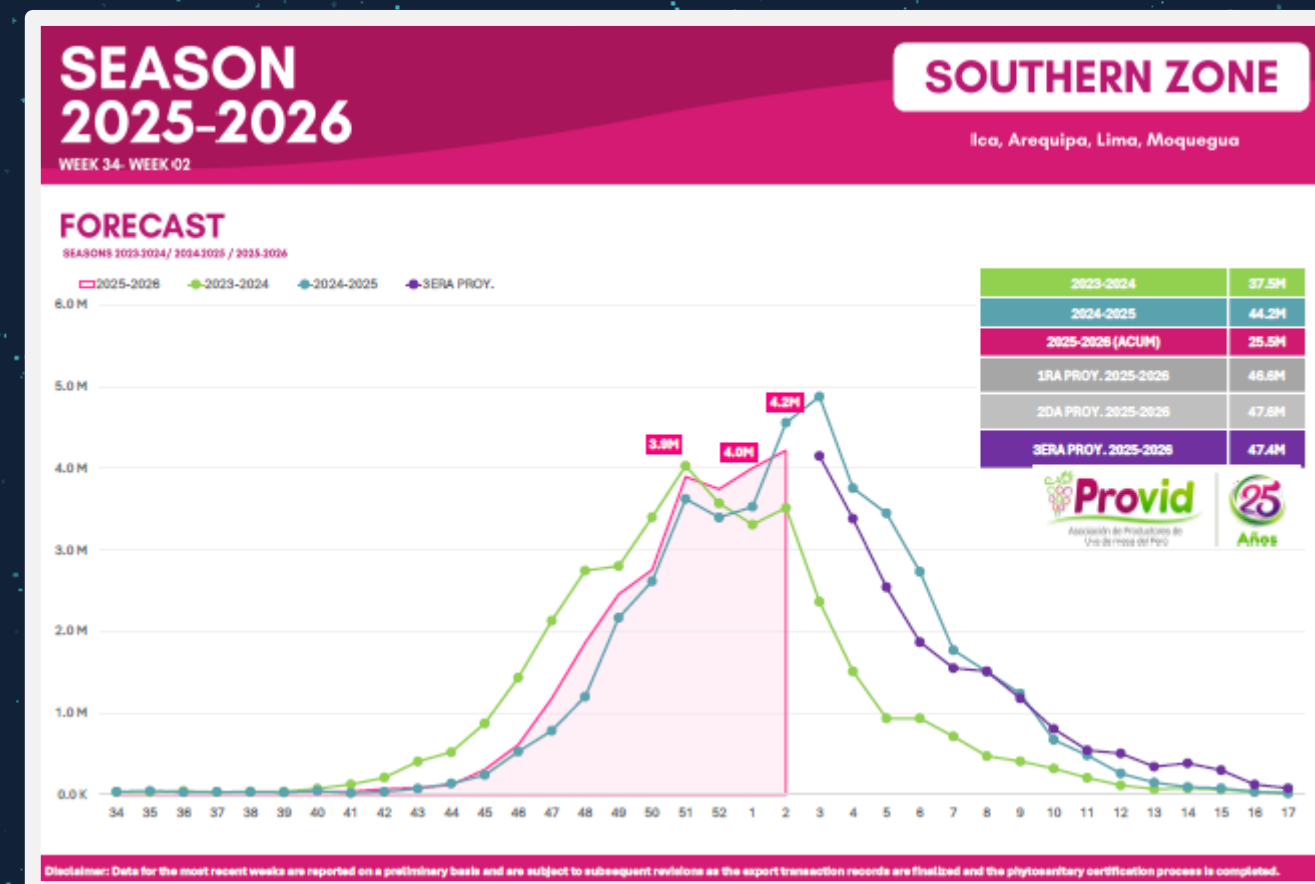
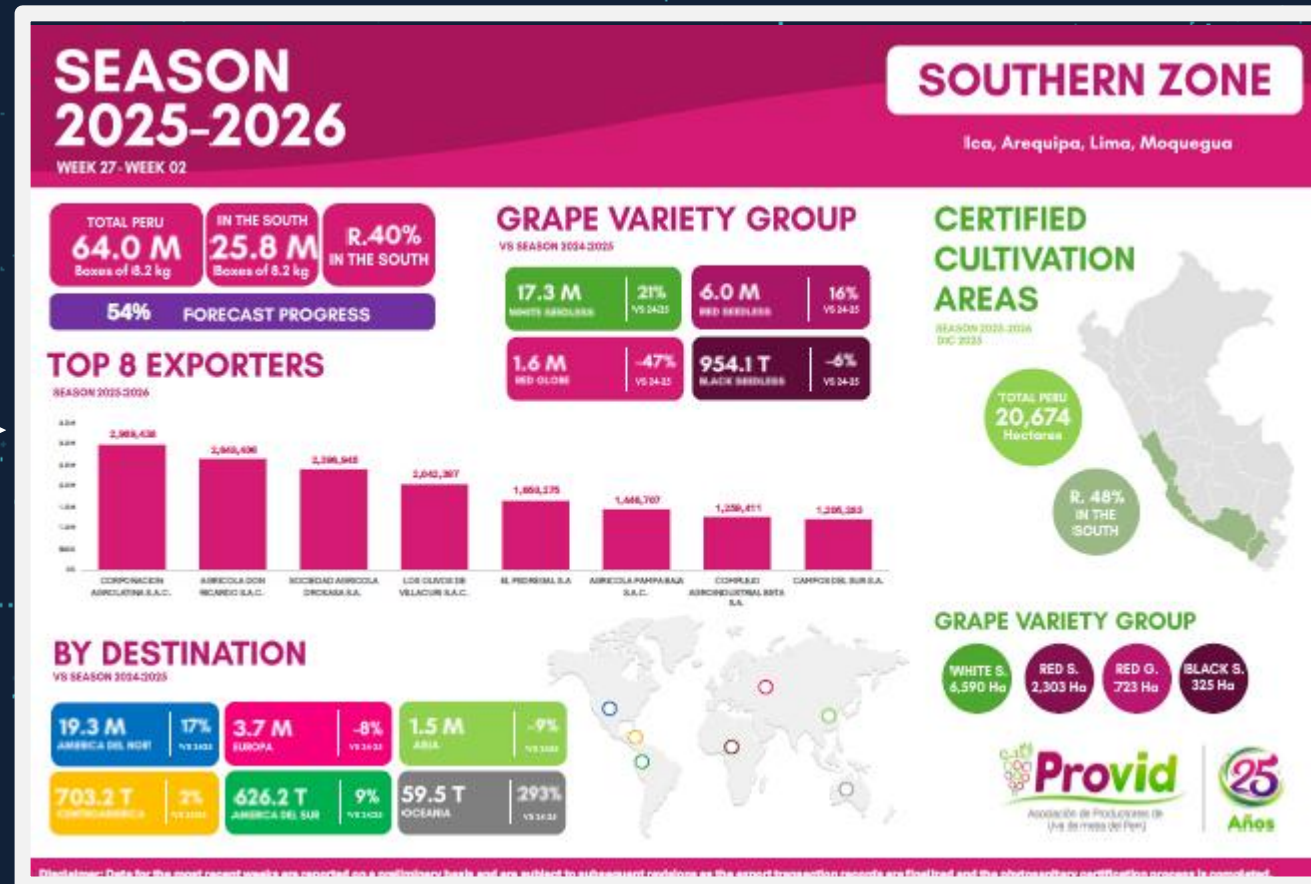
DISPONIBLE

DESDE SEM 48

FRECUENCIA

CADA VIERNES

OTRAS INFOGRAFÍAS



EN INGLES

ZONA NORTE Y SUR

CONTENIDO

- Avance de campaña por: grupo varietal, destinos, top 8 empresas.
- Información de áreas por grupo varietal (+nuevas variedades)
- Avance de PROYECCIONES

FORMATO

+3 HOJAS GRÁFICOS

DISPONIBLE

DESDE SEM 31

FRECUENCIA

CADA VIERNES

REPORTES TOP INFO



REPORTE

Análisis de la campaña global de uva, con foco en mercados clave, tipos de uva, arribos, precios, acciones comerciales y factores que afectan el consumo..



Market/Country	Package	Variety	Currency	Condition	Origin	Year	44	45	46	47	48	49
USA	8.5 kg	Autumn Royal	USD	FOT Calif.	California	23-24	30.0	33.0	33.0			
USA	8.2 kg	Black Odessa	USD	FOT Arizona	Mexico	23-24						
China	7.3	Sweet Globe	USD	Wholes. Guan.	Peru	23-24			42.2			
China	8.2	Crimson Seedless	USD	Wholes. Guan.	Chile	23-24						
China	10	Crimson Seedless	USD	Wholes. Guan.	Australia	23-24						
China	8.2	Red Globe	USD	Wholes. Guan.	Peru	23-24				28.1		
China	8.2	Red Globe	USD	Wholes. Guan.	Chile	23-24						
China	4.5	Midnight Beauty	USD	Wholes. Guan.	South Africa	23-24						
China	8.2	Autumn Royal	USD	Wholes. Guan.	Chile	23-24						
North Europe	4.5kg	White Seedless	EUR	FOT N. Europe	Southern	24-25	215	205	20.0	20.0	2	
North Europe	10x500g	White S. Prepack	EUR	FOT N. Europe	Southern	24-25	22.0	21.3	21.3	21.5	20.8	2
North Europe	8.2	White Seed Paten.	EUR	FOT N. Europe	Southern	24-25	36.8	36.8	37.5	38.0	37.5	3
North Europe	4.5kg	White Seed Paten.	EUR	FOT N. Europe	Southern	24-25	22.3	22.3	23.0	23.5	23.5	2
North Europe	4.5kg	White Seedless	EUR	FOT N. Europe	India	24-25						
North Europe	10x500g	White S. Prepack	EUR	FOT N. Europe	India	24-25						
North Europe	4.5kg	Victoria/Waltham C	EUR	FOT N. Europe	South Africa	24-25						
North Europe	4.5kg	White Seedless	EUR	FOT N. Europe	Mediterranean	24-25	10.0					
North Europe	10x500g	White S. Prepack	EUR	FOT N. Europe	Mediterranean	24-25	13.0					
North Europe	7kg	Italia	EUR	FOT N. Europe	Mediterranean	24-25	10.0	11.3	10.5	20.0		
North Europe	4.5kg	Red Seedless	EUR	FOT N. Europe	Southern	24-25	21.0	21.0	21.5	21.3	2	
North Europe	10x500g	Red S. Prepack	EUR	FOT N. Europe	Southern	24-25	22.5	22.5	23.0	22.3	2	
North Europe	4.5kg	Red Seed Paten.	EUR	FOT N. Europe	Southern	24-25			20.3	20.3	27.0	2
North Europe	8.2	Red Seed Paten.	EUR	FOT N. Europe	Southern	24-25	42.5	42.5	43.0	43.0	3	
North Europe	4.5kg	Red Seedless	EUR	FOT N. Europe	Mediterranean	24-25	16.0	17.3	17.3			
North Europe	10x500g	White S. Prepack	EUR	FOT N. Europe	Mediterranean	24-25	17.3	17.8	17.8			
North Europe	4.5kg	Red Globe	EUR	FOT N. Europe	Peru	24-25						
North Europe	8.2kg	Red Globe	EUR	FOT N. Europe	Peru	24-25	25.3	25.0	25.0	25.0	2	
North Europe	7kg	Red Globe	EUR	FOT N. Europe	Mediterranean	24-25	19.3	19.8	21.5	22.3	21.8	
North Europe	4.5kg	Red Globe	EUR	FOT N. Europe	Mediterranean	24-25	14.0	15.0				
North Europe	4.5kg	Black Seeded	EUR	FOT N. Europe	South Africa	24-25						
North Europe	4.5kg	Black Seedless	EUR	FOT N. Europe	South Africa	24-25				21.3	2	
North Europe	10x500g	Black Seedless	EUR	FOT N. Europe	South Africa	24-25				22.0	21.8	2
North Europe	4.5kg	Black Seed Paten.	EUR	FOT N. Europe	Southern	24-25						
North Europe	8.2	Black Seed Paten.	EUR	FOT N. Europe	Southern	24-25						
North Europe	7kg	Patari	EUR	FOT N. Europe	Mediterranean	24-25	10.5	17.0				
North Europe	5kg	Black Seedless	EUR	FOT N. Europe	Mediterranean	24-25	5.2	5.6	5.7	6.0	5.8	5.9
Germany	RedBlack	EUR	Retail avg	Not Def.		24-25	5.0	5.4	5.7	5.8	6.3	6.0
Germany	White Sd	EUR	Retail avg	Not Def.		24-25	5.2	5.6	5.7	6.0	5.8	5.9
Russia	8.5kg	Thomson S.	USD	Wholes. S. Paten.	India	24-25						

PRECIOS

Con los principales precios durante la actual campaña, así como de las dos últimas, en los diferentes mercados.



topinfo	2022-23	2022-23	TOTAL	2023-24	2023-24	TOTAL	2024-25
ORIGIN	MONTH	WEEK	USA WEST	USA EAST	USA	USA WEST	USA EAST
ARGENTINA	OCT	40					
ARGENTINA	OCT	41					
ARGENTINA	OCT	42					
ARGENTINA	OCT	43					
ARGENTINA	OCT	44					
ARGENTINA	OCT	45					
ARGENTINA	OCT	46					
ARGENTINA	OCT	47					
ARGENTINA	OCT	48					
ARGENTINA	OCT	49					
ARGENTINA	OCT	50					
ARGENTINA	OCT	51					
ARGENTINA	OCT	52					
ARGENTINA	NOV	1					
ARGENTINA	NOV	2					
ARGENTINA	NOV	3					
ARGENTINA	NOV	4					
ARGENTINA	NOV	5					
ARGENTINA	NOV	6					
ARGENTINA	NOV	7					
ARGENTINA	NOV	8					
ARGENTINA	NOV	9					
ARGENTINA	NOV	10					
ARGENTINA	NOV	11					
ARGENTINA	NOV	12					
ARGENTINA	NOV	13					
ARGENTINA	NOV	14					
ARGENTINA	NOV	15					
ARGENTINA	NOV	16					
ARGENTINA	NOV	17					
ARGENTINA	NOV	18					
ARGENTINA	NOV	19					
ARGENTINA	NOV	20					
ARGENTINA	NOV	21					
ARGENTINA	NOV	22					
ARGENTINA	NOV	23					
ARGENTINA	NOV	24					
ARGENTINA	NOV	25					
ARGENTINA	NOV	26					
ARGENTINA	NOV	27					
ARGENTINA	NOV	28					
ARGENTINA	NOV	29					
ARGENTINA	NOV	30					
ARGENTINA	NOV	31					
ARGENTINA	NOV	32					
ARGENTINA	NOV	33					
ARGENTINA	NOV	34					
ARGENTINA	NOV	35					
ARGENTINA	NOV	36					
ARGENTINA	NOV	37					
ARGENTINA	NOV	38					
ARGENTINA	NOV	39					
ARGENTINA	NOV	40					
ARGENTINA	NOV	41					
ARGENTINA	NOV	42					
ARGENTINA	NOV	43					
ARGENTINA	NOV	44					
ARGENTINA	NOV	45					
ARGENTINA	NOV	46					
ARGENTINA	NOV	47					
ARGENTINA	NOV	48					
ARGENTINA	NOV	49					
ARGENTINA	NOV	50					
ARGENTINA	NOV	51					
ARGENTINA	NOV	52					
ARGENTINA	NOV	53					
ARGENTINA	NOV	54					
ARGENTINA	NOV	55					
ARGENTINA	NOV	56					
ARGENTINA	NOV	57					
ARGENTINA	NOV	58					
ARGENTINA	NOV	59					
ARGENTINA	NOV	60					
ARGENTINA	NOV	61					
ARGENTINA	NOV	62					
ARGENTINA	NOV	63					
ARGENTINA	NOV	64					
ARGENTINA	NOV	65					
ARGENTINA	NOV	66					
ARGENTINA	NOV	67					
ARGENTINA	NOV	68					
ARGENTINA	NOV	69					
ARGENTINA	NOV	70					
ARGENTINA	NOV	71					
ARGENTINA	NOV	72					
ARGENTINA	NOV	73					
ARGENTINA	NOV	74					
ARGENTINA	NOV	75					
ARGENTINA	NOV	76					
ARGENTINA	NOV	77					
ARGENTINA	NOV	78					
ARGENTINA	NOV	79					
ARGENTINA	NOV	80					
ARGENTINA	NOV	81					
ARGENTINA	NOV	82					
ARGENTINA	NOV	83					
ARGENTINA	NOV	84					
ARGENTINA	NOV	85					
ARGENTINA	NOV	86					
ARGENTINA	NOV	87					
ARGENTINA	NOV	88					
ARGENTINA	NOV	89					
ARGENTINA	NOV	90					
ARGENTINA	NOV	91					
ARGENTINA	NOV	92					
ARGENTINA	NOV	93					
ARGENTINA	NOV	94					
ARGENTINA	NOV	95					
ARGENTINA	NOV	96					
ARGENTINA	NO						

NUEVO: BOLETIN VID DATA OFF SEASON



REPORTE VID DATA OFF SEASON

SEM 15 - SEM 26 (07/04/2024 - 29/06/2025)

6. Puertos de salida y recepción en cajas de 8.2 kg

Durante el avance de la campaña hasta la semana 25, Païta se consolidó como el puerto más empleado para la salida de uva de mesa, representando el 53% de los envíos. El Callao lo siguió de cerca, con un 45% del total. Entre los principales destinos, Philadelphia encabezó los ingresos con un 32% del volumen, mientras Rotterdam se ubicó en segundo lugar con el 16%.

En cuanto a las líneas navieras, Maersk Line Perú S.A.C. lideró el movimiento de carga, con una participación del 27%.

TABLA N° 6 - Exportaciones por puerto [SEM 15 - SEM 26]

EXPORTACIONES POR PUERTO SALIDA (CAJAS 8.2 KG)		EXPORTACIONES POR PUERTO LLEGADA (CAJAS 8.2 KG)	
PUERTO SALIDA	2024-2025	PUERTO LLEGADA	2024-2025
PAÏTA	53%	PHILADELPHIA	32%
CALLAO	45%	ROTTERDAM	16%
PISCO	2%	BUENAVENTURA	10%
CHANCAY	0.2%	MANZANILLO	4%
TORONTO	4%	TORONTO	4%
OTROS	34%	OTROS	34%
TOTAL	100%	TOTAL	100%

TABLA N° 7 - Exportaciones por naviera [SEM 15 - SEM 26]

EXPORTACIONES POR NAVIERA (CAJAS 8.2 KG)	
NAVIERA	2024-2025
MAERSK LINE PERU S.A.C.	27%
MEDITERRANEAN SHIPPING CO. PERU S.A.C.	16%
COSMOS AGENCIA MARITIMA S.A.C.	15%
CITIWOLD DEL PERU S.A.C.	13%
DAN TAYLOR AGENCIAS S.A.C.	10%
OTROS	19%
TOTAL	100%

 EN ESPAÑOL

CONTENIDO

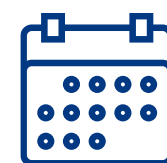
- Avance de exportaciones: semana, zona, región, grupo varietal, destinos, empresas, navieras
- Comparativo últimas 3 campañas

FORMATO



10 HOJAS
GRÁFICOS + TEXTO

DISPONIBLE



DESDE SEM 15

FRECUENCIA



CADA VIERNES
FUERA DE CAMP.

REPORTES DE INTELIGENCIA KEY HIGHLIGHTS



CONTENIDO

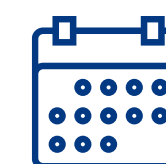
- Resultados de campaña por: región, grupo varietal, top varietal
- Áreas por grupo varietal
- Información por destinos principales, EEUU, LATAM, EUROPA Y ASIA

FORMATO



5 HOJAS
GRÁFICOS

DISPONIBLE



FIN DE CAMPAÑA



REPORTES DE INTELIGENCIA ANÁLISIS AREAS DE UVA DE MESA 2025

PROVIC Análisis de Áreas de Uva de Mesa en Perú: Dinámicas de Cambio y Proyección del Sector 001-2025

3. Áreas licenciadas y no licenciadas

Las áreas licenciadas de uva de mesa han mostrado un notable aumento, con una expansión superior al 63% respecto a la campaña 2020-2021, lo que equivale a una adición de 6,964 hectáreas. Este crecimiento resalta una tendencia positiva en la producción de uvas patentadas, particularmente las variedades sin semillas, que dominan la preferencia en mercados internacionales debido a su alta demanda.

Por otro lado, las variedades tradicionales han experimentado una disminución del 46%, perdiendo 4,419 hectáreas, lo que refleja una caída en la demanda y una reconfiguración del mercado hacia variedades más rentables y con mayor aceptación global. Estos datos sugieren un cambio estructural en la producción y comercialización de la uva de mesa, alineado con las nuevas exigencias del mercado.

Tabla 6 Áreas de uva de mesa licenciadas y tradicionales (Ha) - Últimas 5 campañas

TIPO	2020-2021	2021-2022	2022-2023	2023-2024	2024-2025	VAR % 20-21	VAR Ha 20-21
LICENCIADAS	11,139	13,531	15,522	16,768	18,102	63%	6,964
TRADICIONALES	9,636	7,568	6,652	5,575	5,218	-46%	-4,419
TOTAL	20,775	21,099	22,174	22,343	23,320	12%	2,545

FUENTE: SENASA

Este cambio resalta una clara transformación en el panorama de la uva de mesa peruana, con un notable despegue de las variedades patentadas, siendo White Seedless la variedad líder en exportaciones.

Provid Análisis de Áreas de Uva de Mesa en Perú: Dinámicas de Cambio y Proyección del Sector 001-2025

Gráfico 8

Distribución porcentual de áreas certificadas por variedad - Últimas 8 campañas

Fuente: Senasa

En las primeras campañas analizadas, las variedades tradicionales como la Red Globe mantenía una presencia destacada en la superficie cultivada. En la campaña 2017-2018, la Red Globe dominaba ampliamente con el 39% del total. Del mismo modo, las áreas de uvas Thompson Seedless y Superior Seedless, eran muy valoradas por los mercados internacionales, tenían una participación predominante. Variedades rojas como Crimson Seedless y Flame Seedless también desempeñaban un rol importante, apreciadas por su sabor y textura. Sin embargo, esta participación ha disminuido de forma constante, alcanzando un poco representatividad en la campaña 2024-2025, lo que refleja una tendencia sostenida hacia variedades más modernas y sin semilla.

Con el paso del tiempo, estas variedades tradicionales han cedido espacio frente a nuevas genéticas que responden mejor a las exigencias del mercado. En el grupo de uvas blancas, Sweet Globe, Autumn Crisp y Timpson han ganado protagonismo. Sweet Globe ha mantenido un crecimiento progresivo, pasando del 8% en 2017-2018 al 22% en la última campaña, consolidándose como la variedad con mayor presencia de área cultivada.

ZU22-2023	ZU23-2024	ZU24-2025	VAR % 20-21	VAR Ha 20-21
15,522	16,768	18,102	63%	6,964
6,652	5,575	5,218	-46%	-4,419
22,174	22,343	23,320	12%	2,545

Evolución de las áreas certificadas licenciadas y tradicionales por Últimas 5 campañas

ZU22-2023	ZU23-2024	ZU24-2025	VAR % 20-21	VAR Ha 20-21
11,175	10,628	10,749	3%	299
7,417	7,549	7,865	47%	2,503
3,758	3,079	2,884	-43%	-2,204
11,000	11,714	12,571	22%	2,246
8,105	9,218	10,237	77%	4,461
2,895	2,496	2,334	-49%	-2,214
22,174	22,343	23,320	12%	2,545

JCCION | 2. POR GRUPO VAR. | **3. LICENCIADAS Y TRADICIONALES** | 4. EDADES DE CU



CONTENIDO

- Estudio con un completo análisis de la evolución del sector, cambios varietales, crecimiento de variedades licenciadas, productividad, estacionalidad y más.

FORMATO

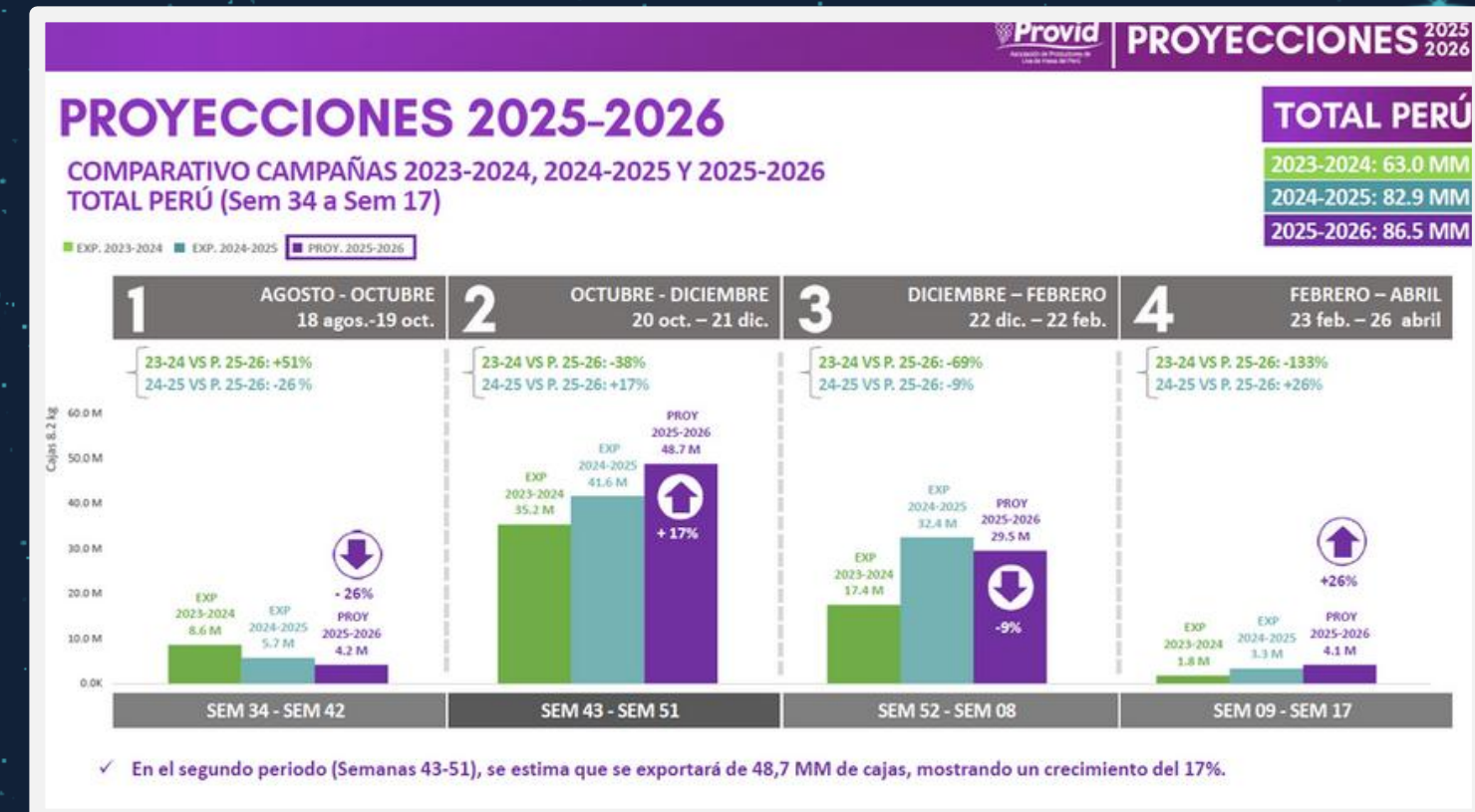


+90 HOJAS
GRÁFICOS +TABLAS+TEXTO



GRÁFICOS +TABLAS

PROYECCIONES DE EXPORTACIÓN



 EN ESPAÑOL

CONTENIDO

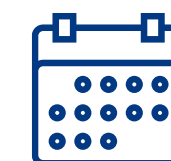
- Proyecciones de exportación de uva de mesa peruana, según grupo varietal, variedades y zona.
- Información elaborada con data de cada empresa que participa de la estimación.

FORMATO



TEXTOS + GRÁFICOS

DISPONIBLE



4 veces x Campaña

CRONOGRAMA DE PROYECCIONES



1ERA PROYECCIÓN 

Fecha presentación: 27 Agosto 2025

Requerimiento: 02/06/25 al 15/08/2025



2DA PROYECCIÓN 

Fecha presentación.: 24 Octubre 2025

Requerimiento: 29/09/25 al 15/10/2025



3ERA PROYECCIÓN 

Fecha presentación: 12 Dic 2025

Requerimiento: 17/11/25 al 03/12/2025

4TA PROYECCIÓN 

Fecha presentación: 29 Enero 2026

Requerimiento: 30/12/2025 al 19/01/2026

CIERRE DE CAMPAÑA



EN ESPAÑOL

◦ CONTENIDO

- Resultados finales de la campaña en cajas comparativo últimas 5 campañas
- Áreas de uva últimas 5 campañas (por región, variedad, tipo, otros)
- FOB últimas 5 campañas (por puerto embarque, histórico, otros)

◦ FORMATO

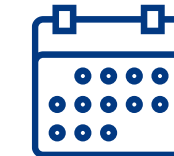


TABLAS + GRÁFICOS



TEXTOS + GRÁFICOS

◦ DISPONIBLE



FIN DE CAMPAÑA



CIERRE DE CAMPAÑA OTROS REPORTES

EXPORTACIÓN DE UVA DE MESA DEL PERÚ

exportación (Ha)

ICA	PIURA	LAMBAYEQUE	LA LIBERTAD	AREQUIPA	ANCASH	LIMA	MOQUEGUA	CAJAMARCA	TOTAL
2,752	1,768	310	295	17					5,243
2,450	1,127	226	93			101			4,006
1,404	1,208	348	123	306	33		16	2	3,519
462	977	78	133	80		10			1,740
691	349		76						1,116
801	83	50		91	8				1,033
877	194	52	14						936
330	230	130	96						785
20	416	183			7				628
266	148	90	34	72	10				619
289	133		70	71					563
19	300		81						400
290	85								375
177		19							301
127	169			106					296
151	107								258
48	165								213
10	24	90	26			34			184
99	53								152
138						12			150
98	32								130
103	23								126
75			8						83
51	31								82
18	46	4							69
9	23.0								46
25	5								29
22									22
16	5								22
21									21
9									20
18									18
18									18
10									18
4	12								16
4									16

Exportación de uva de mesa en cajas 8.2 kg (Acumulado a la Campaña 2024-2025)

VARIEDAD/DEPARTAMENTO	ICA	PIURA	LAMBAYEQUE	LA LIBERTAD
1 FIG Ten (D97-105) (SWEET GLOBE)	11,550,317	7,051,334	1,233,856	1,761,411
2 SUGRATHIRTYTIVE (AUTUMN CRISP)	8,379,027	4,331,489	465,383	498
3 RED GLOBE	4,324,874	4,779,129	1,110,233	81,912
4 SHEEGENE 20 (ALLISON)	1,961,361	4,897,229	307,668	394,330
5 SHEEGENE 2 (TIMPSON)	2,826,684	1,298,881		156,750
6 SHEEGENE 21 (IVORY)	2,781,538	245,053	142,946	1,872
7 FIG Thrua (SWEET CELEBRATION)	2,505,834	886,005	169,437	54,535
8 FIG Nina (JACK'S SALUTE)	1,099,074	889,216	516,938	395,946
9 CRIMSON SEEDLESS	13,369	542,321	663,734	
10 SUGRAONE (SUPERIOR SEEDLESS)	584,726	257,369	144,582	99,028
11 SHEEGENE 13 (TIACCO)	1,316,522	599,942		376,798
12 FIG Eleven (D93-166) (SUGAR CRISP)	79,421	924,641		229,948
13 FIG Seven (D48-221) (COTTON CANDY)	905,642	280,264	1,593	
14 THOMPSON SEEDLESS	6,726	500,249	12,550	1,800
15 FIG Sixteen (D40-245) (SWEET FAVORS)	560,658	816,434		
16 SUGRASIXTEEN (SABLE SEEDLESS)	333,099	345,653		
17 SUGRATHIRTEEN (MIDNIGHT BEAUTY)	99,613	499,186		1,459
18 Arva 15	35,358	81,203	241,761	110,234
19 FIG Twentysix (102-053) (CANDY SNAPS)	310,603	67,137		
20 FLAME SEEDLESS	309,520			
21 FIG Nineteen (106-228) (CANDY HEARTS)	205,388	66,249		
22 SHINE MUSCAT	255,409	21,507		
23 TAWNY SEEDLESS	228,440			
24 FIG Twentytwo (090-012) (CANDY DREAMS)	158,987	119,763		
25 SUGRANINETEEN (SCARLOTTA SEEDLESS)	76,557	227,826	14,574	
26 BLAGRATWO (MELODY)	12,648	87,305		
27 MUSCAT BEAUTY	61,633	6,838		
28 SUGRATHIRTYFOUR (ADORA SEEDLESS)	99,695		118	
29 BLANC SEEDLESS (PRISTINE)		20,487		
30 BLACK SEEDLESS	53,675	2,180		
31 ITUMSIX	12,402			
32 SHEEGENE 12 (KRISDY)	33,382			
33 ARRA 30	70,890			
34 Highrape-one (Maylen*)	14,540			
35 FIG Six (D20-229) (SWEET SAPPHIRE)	14,553	37,222		
36				

PRODUCTIVIDAD



EXP. UVAS FRESCAS 2020-2025

CONTENIDO

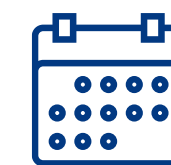
- Reportes con información de la campaña completa en cajas de 8.2, áreas, valor fob, productividad, otros.

FORMATO



TABLAS + GRÁFICOS

DISPONIBLE



FIN DE CAMPAÑA

HISTORIAL DE CAMPAÑAS



HISTORIAL DE CAMPAÑAS

ACTUALIZADO AL 05/05/2025

INDICE

- [1. HISTORICO POR AREAS](#)
- [2. HISTORICO VALOR FOB](#)
- [3. HISTORICO EXPORTACIONES EN CAJAS DE 8.2 KG POR REGION](#)
- [4. HISTORICO EXPORTACIONES EN CAJAS DE 8.2 KG POR VARIEDADES](#)
- [5. HISTORICO EXPORTACIONES EN CAJAS DE 8.2 KG PAIS DESTINO](#)
- [6. HISTORICO EXPORTACIONES EN CAJAS DE 8.2 KG IMPORTADORES](#)
- [7. HISTORICO EXPORTACIONES EN CAJAS DE 8.2 KG PEXPORTADORES](#)

Fuente: SENASA
Elaboración: PROVID
Nota: Desde la campaña 2016-2017 se cuenta con información de áreas certificadas por variedades. Antes de este periodo, SENASA solo reportaba el total de áreas certificadas del país. El área referencial por v

CAMPAÑAS

CANTIDAD EN CAJAS DE 8.2 KG
VALOR FOB

AREAS	CAMPAÑA 09/10	CAMPAÑA 10/11	CAMPAÑA 11/12	CAMPAÑA 12/13	CAMPAÑA 13/14	CAMPAÑA 14/15	CAMPAÑA 15/16	CAMPAÑA 16/17	CAMPAÑA 17/18	CAMPAÑA 18/19	CAMPAÑA 19/20	CAMPAÑA 20/21	CAMPAÑA 21/22*	CAMPAÑA 22/23*	CAMPAÑA 23/24*
NET GLOBE)	0	0	0	0	0	16,709	109,159	331,894	932,379	2,518,339	4,509,627	8,512,738	11,984,761	16,183,570	14,709,707
NETUMN CRISP)	0	0	0	0	0	0	0	0	9,755	124,783	556,788	1,685,111	4,047,582	6,888,992	9,121,299
NETUMN)	6,524,678	8,755,081	12,203,782	14,194,905	20,948,655	23,768,181	24,591,597	20,973,987	16,029,113	18,968,818	16,636,683	17,726,602	16,524,087	14,318,551	10,721,897
NETUMN)	0	0	0	0	0	0	0	206	89,100	617,850	1,442,924	3,182,821	4,701,981	5,982,858	5,248,163
NETUMN)	0	0	0	0	1,402	84,959	305,533	470,698	1,006,780	1,110,841	1,517,275	1,767,557	2,682,367	2,886,075	2,965,691
NETUMN)	0	0	763	972	26,839	243,989	311,147	613,058	1,018,518	1,534,459	2,271,747	3,127,177	3,550,782	3,712,952	2,864,990
NETUMN)	0	0	0	0	0	0	0	21	1,536	211,027	686,504	1,562,934	2,129,391	2,944,112	2,625,151
NETUMN)	0	0	0	0	80	22,845	47,600	145,948	454,873	1,401,950	1,774,112	2,116,131	2,766,063	2,511,401	2,045,741
NETUMN)	0	0	0	0	0	0	207,079	3,927,603	1,659,791	2,611,639	2,693,145	1,156,322	112,107	112,323	8,156
NETUMN)	970,222	1,672,895	2,439,383	2,511,442	3,882,795	5,661,772	6,970,371	8,260,895	9,308,336	13,007,864	13,208,019	13,891,020	14,031,509	13,866,589	10,978,666
NETUMN)	8,256,860	11,312,804	16,246,694	18,134,920	27,541,677	32,934,486	35,801,046	38,797,029	33,665,180	47,032,696	48,902,542	57,578,653	65,192,857	71,596,361	62,884,212

la semana 27 a la semana 14

AREAS | FOB | COMPARATIVO REGION | VARIEDADES | PAIS DESTINO | IMPORTADORES | EXPORTADORES

EN ESPAÑOL

◦ CONTENIDO

- Historial de campañas, con información de cajas, áreas, valor fob, entre otros.
- Data cajas desde la campaña 2009-2010

◦ FORMATO

TABLAS + GRÁFICOS

◦ DISPONIBLE

FIN DE CAMPAÑA



DATA HISTORICA

idigo de soli	EXPORTAD	ZONA	SEDE	product	CACIÓN DE	VARIEDA	nro cajas	IAS Equiv 8	tm	CONTINEN	DESTINO	r de desem	dio de tran	fecha_infor	nro_semar	CAMPAÑ
221180004884	ANONIMA CERRA	SUR	AREQUIPA	UVA, fruta fresca	RED GLOBE	RED GLOBE	500	1097.560976	9.0	AMERICA DEL SUR	BOLIVIA	SSAGUADERO LA P	TERRESTRE	4/07/2022	27	2022-2023
221180005241	NA QUISPE YOHAN	SUR	AREQUIPA	UVA, fruta fresca	RED GLOBE	RED GLOBE	500	1097.560976	9.0	AMERICA DEL SUR	BOLIVIA	SSAGUADERO LA P	TERRESTRE	5/07/2022	27	2022-2023
221180005284	DOZA COPA SAM	SUR	AREQUIPA	UVA, fruta fresca	RED GLOBE	RED GLOBE	800	1707.317073	14.0	AMERICA DEL SUR	BOLIVIA	SSAGUADERO LA P	TERRESTRE	6/07/2022	27	2022-2023
221180005296	NA QUISPE ROSAL	SUR	AREQUIPA	UVA, fruta fresca	RED GLOBE	RED GLOBE	200	439.0243902	3.6	AMERICA DEL SUR	BOLIVIA	SSAGUADERO LA P	TERRESTRE	6/07/2022	27	2022-2023
221180005299	NA QUISPE ROSAL	SUR	AREQUIPA	UVA, fruta fresca	RED GLOBE	RED GLOBE	700	1536.585366	12.6	AMERICA DEL SUR	BOLIVIA	SSAGUADERO LA P	TERRESTRE	6/07/2022	27	2022-2023
220270013106	SAC AGRICOLA S.	NORTE	PIURA	UVA, fruta fresca	RED GLOBE	RED GLOBE	114	114	0.9	AMERICA DEL SUR	COLOMBIA	BUENAVENTURA	MARITIMO	6/07/2022	27	2022-2023
220270013106	SAC AGRICOLA S.	NORTE	PIURA	UVA, fruta fresca	RED GLOBE	RED GLOBE	2166	2166	17.8	AMERICA DEL SUR	COLOMBIA	BUENAVENTURA	MARITIMO	6/07/2022	27	2022-2023
220270013334	HORA DON FERNAN	NORTE	PIURA	UVA, fruta fresca	RED GLOBE	RED GLOBE	2280	2280	18.7	AMERICA DEL SUR	COLOMBIA	BUENAVENTURA	MARITIMO	6/07/2022	27	2022-2023
220270013336	HORA DON FERNAN	NORTE	PIURA	UVA, fruta fresca	RED GLOBE	RED GLOBE	2280	2280	18.7	AMERICA DEL SUR	COLOMBIA	BUENAVENTURA	MARITIMO	6/07/2022	27	2022-2023
2202700133050	SAC AGRICOLA S.	NORTE	PIURA	UVA, fruta fresca	RED GLOBE	RED GLOBE	2160	2160	17.7	AMERICA DEL NORT	EEUU	PHILADELPHIA	MARITIMO	8/07/2022	27	2022-2023
2202700133051	SAC AGRICOLA S.	NORTE	PIURA	UVA, fruta fresca	RED GLOBE	RED GLOBE	2160	2160	17.7	AMERICA DEL NORT	EEUU	PHILADELPHIA	MARITIMO	8/07/2022	27	2022-2023
220270013103	SAC AGRICOLA S.	NORTE	PIURA	UVA, fruta fresca	RED GLOBE	RED GLOBE	2160	2160	17.7	AMERICA DEL NORT	EEUU	PHILADELPHIA	MARITIMO	8/07/2022	27	2022-2023
220270013104	SAC AGRICOLA S.	NORTE	PIURA	UVA, fruta fresca	RED GLOBE	RED GLOBE	2160	2160	17.7	AMERICA DEL NORT	EEUU	PHILADELPHIA	MARITIMO	8/07/2022	27	2022-2023
220270013105	SAC AGRICOLA S.	NORTE	PIURA	UVA, fruta fresca	RED GLOBE	RED GLOBE	2160	2160	17.7	AMERICA DEL NORT	EEUU	PHILADELPHIA	MARITIMO	8/07/2022	27	2022-2023
220270013030	SAC AGRICOLA S.	NORTE	PIURA	UVA, fruta fresca	RED GLOBE	RED GLOBE	2280	2280	18.7	CENTROAMERICA	UBLICA DOMINIC	CAUCEDO	MARITIMO	8/07/2022	27	2022-2023
220940004897	RUSAN AGRO S.A.	NORTE	LAMBAYEQUE	UVA, fruta fresca	WHITE SEEDLESS	067-105 SWEET	1800	1800	14.8	AMERICA DEL SUR	VENEZUELA	LA GUAIRA	MARITIMO	8/07/2022	27	2022-2023
221180005369	ANONIMA CERRA	SUR	AREQUIPA	UVA, fruta fresca	RED GLOBE	RED GLOBE	350	768.2926829	6.3	AMERICA DEL SUR	BOLIVIA	SSAGUADERO LA P	TERRESTRE	9/07/2022	27	2022-2023
220270013107	SAC AGRICOLA S.	NORTE	PIURA	UVA, fruta fresca	RED GLOBE	RED GLOBE	2160	2160	17.7	AMERICA DEL NORT	EEUU	PHILADELPHIA	MARITIMO	9/07/2022	27	2022-2023
220270013110	SAC AGRICOLA S.	NORTE	PIURA	UVA, fruta fresca	RED GLOBE	RED GLOBE	2280	2280	18.7	AMERICA DEL SUR	COLOMBIA	BUENAVENTURA	MARITIMO	9/07/2022	27	2022-2023
220270013216	SAC AGRICOLA S.	NORTE	PIURA	UVA, fruta fresca	RED GLOBE	RED GLOBE	2280	2280	18.7	AMERICA DEL SUR	COLOMBIA	BUENAVENTURA	MARITIMO	9/07/2022	27	2022-2023
220270013217	SAC AGRICOLA S.	NORTE	PIURA	UVA, fruta fresca	RED GLOBE	RED GLOBE	2280	2280	18.7	AMERICA DEL SUR	COLOMBIA	BUENAVENTURA	MARITIMO	9/07/2022	27	2022-2023
220270013218	SAC AGRICOLA S.	NORTE	PIURA	UVA, fruta fresca	RED GLOBE	RED GLOBE	2280	2280	18.7	CENTROAMERICA	UBLICA DOMINIC	CAUCEDO	MARITIMO	9/07/2022	27	2022-2023
220270013503	ACIONAL SOCIEDA	NORTE	PIURA	UVA, fruta fresca	RED GLOBE	RED GLOBE	2280	2280	18.7	AMERICA DEL SUR	COLOMBIA	BUENAVENTURA	MARITIMO	9/07/2022	27	2022-2023
220270013504	ACIONAL SOCIEDA	NORTE	PIURA	UVA, fruta fresca	RED GLOBE	RED GLOBE	2280	2280	18.7	AMERICA DEL SUR	COLOMBIA	BUENAVENTURA	MARITIMO	9/07/2022	27	2022-2023
220270013282	SOBIFRUIT S.A.C	NORTE	PIURA	UVA, fruta fresca	RED GLOBE	RED GLOBE	2280	2280	18.7	CENTROAMERICA	GUATEMALA	PUERTO QUETZAL	MARITIMO	9/07/2022	27	2022-2023
220270013283	SOBIFRUIT S.A.C	NORTE	PIURA	UVA, fruta fresca	RED GLOBE	RED GLOBE	2280	2280	18.7	CENTROAMERICA	UBLICA DOMINIC	CAUCEDO	MARITIMO	9/07/2022	27	2022-2023
220270013111	SAC AGRICOLA S.	NORTE	PIURA	UVA, fruta fresca	RED GLOBE	RED GLOBE	1938	1938	15.9	AMERICA DEL SUR	COLOMBIA	BUENAVENTURA	MARITIMO	12/07/2022	28	2022-2023
220270013111	SAC AGRICOLA S.	NORTE	PIURA	UVA, fruta fresca	RED GLOBE	RED GLOBE	342	342	2.8	AMERICA DEL SUR	COLOMBIA	BUENAVENTURA	MARITIMO	12/07/2022	28	2022-2023
220270013214	SAC AGRICOLA S.	NORTE	PIURA	UVA, fruta fresca	RED GLOBE	RED GLOBE	2280	2280	18.7	AMERICA DEL SUR	COLOMBIA	BARRANQUILLA	MARITIMO	12/07/2022	28	2022-2023
220270013215	SAC AGRICOLA S.	NORTE	PIURA	UVA, fruta fresca	RED GLOBE	RED GLOBE	2280	2280	18.7	CENTROAMERICA	COSTA RICA	PUERTO MOIN	MARITIMO	12/07/2022	28	2022-2023
220270013322	SAC AGRICOLA S.	NORTE	PIURA	UVA, fruta fresca	RED GLOBE	RED GLOBE	2280	2280	18.7	AMERICA DEL SUR	COLOMBIA	BUENAVENTURA	MARITIMO	12/07/2022	28	2022-2023
220270013108	SAC AGRICOLA S.	NORTE	PIURA	UVA, fruta fresca	RED GLOBE	RED GLOBE	2280	2280	18.7	CENTROAMERICA	GUATEMALA	PUERTO QUETZAL	MARITIMO	13/07/2022	28	2022-2023
220270013109	SAC AGRICOLA S.	NORTE	PIURA	UVA, fruta fresca	RED GLOBE	RED GLOBE	1596	1596	13.1	CENTROAMERICA	HONDURAS	PUERTO CORTES	MARITIMO	13/07/2022	28	2022-2023
220270013109	SAC AGRICOLA S.	NORTE	PIURA	UVA, fruta fresca	RED GLOBE	RED GLOBE	684	684	5.6	CENTROAMERICA	HONDURAS	PUERTO CORTES	MARITIMO	13/07/2022	28	2022-2023
220270013697	HORA DON FERNAN	NORTE	PIURA	UVA, fruta fresca	RED GLOBE	RED GLOBE	2280	2280	18.7	AMERICA DEL SUR	COLOMBIA	BUENAVENTURA	MARITIMO	13/07/2022	28	2022-2023



EXPORTACIÓN EN CAJAS DESDE LA CAMPAÑA 2016-2017



¿COMO ACCEDER?

Toda la información clave, reportes, dashboards e infografías, está disponible en esta plataforma, que es el repositorio digital exclusivo para las empresas asociadas a PROVID. Cada empresa asociada, cuenta con un usuario y contraseña para acceder cuando y donde lo necesite.

Adicional, durante la temporada de exportación de uva, los reportes que se actualizan cada viernes, se comparten por los grupos de WhatsApp mediante un enlace que permite visualizarlos y descargarlos fácilmente.

PLATAFORMA SMARTGRAPE INTELLIGENCE

¿COMO INGRESAR A LA PLATAFORMA?

1

INGRESAR CON USUARIO Y CONTRASEÑA



Asociación de Productores de Uva de mesa del Perú
desde 2004

Correo
Contraseña

Remember me

INGRESAR

2

SELECCIONAR LA CARPETA



- 1. PERU EXPORTACIONES
- 2. AREAS CERTIFICADAS UVA
- 3. VIDDATA REPORTE
- 4. DASHBOARD EXPORT PERU
- 5. TOP INFO
- 6. INFOGRAFIAS
- 7. MTD
- 8. INFORMACION OTROS PAISES
- 9. CIERRE DE CAMPAÑA
- 10. REPORTES DE INTELIGENCIA
- 11. ESTACIONALIDAD
- 12. FRESH CARGO
- 13. NOTAS IMPORTANTES
- MEMORIA
- REVISTA PROVID DIGITAL
- PROTOCOLOS DE EXPORTACIÓN

3

SELECCIONAR LA CARPETA Y DESCARGAR



COMERCIAL / 1. PERU EXPORTACIONES

- HISTORIAL DE CAMPAÑAS PROVID
- REPORTE EXPORTACIONES PERÚ
- REPORTE EXPORTACIONES - SUNAT
- DATA HISTORICA
- PROYECCIONES



COMERCIAL / 1. PERU EXPORTACIONES / HISTORIAL DE CAMPAÑAS PROVID

- 1. HISTORIAL DE CAMPAÑAS PROVID 2019 2020.xlsx
- 2. HISTORIAL DE CAMPAÑAS PROVID 2020 2021.xlsx
- 3. HISTORIAL DE CAMPAÑAS PROVID 2021 2022.xlsx
- 4. HISTORIAL DE CAMPAÑAS PROVID 2022 2023 VSF.xlsx
- 5. HISTORIAL DE CAMPAÑAS PROVID 2023 2024 VSF.xlsx.xlsx
- 6. FORMATO 062 HISTORICO CAMPAÑAS PROVID_2025VSF.xlsx

DISTRIBUCIÓN DE CARPETAS

 1. PERU EXPORTACIONES	HISTORIAL DE CAMPAÑAS PROVID / REPORTE EXPORTACIONES PERÚ / REPORTE EXPORTACIONES - SUNAT / DATA HISTORICA / PROYECCIONES
 2. AREAS CERTIFICADAS UVA	IMPORTACIONES DE ESTACAS Y AREAS DE UVA / AREAS CERTIFICADAS
 3. VIDDATA REPORTE	VID DATA BOLETIN E INFOGRAFIA
 4. DASHBOARD EXPORT PERU	DASHBOARD EXPORT PERÚ
 5. TOP INFO	REPORTES TOP INFO
 6. INFOGRAFIAS	INFOGRAFIAS NORTE Y SUR
 7. MTD	REPORTE MTD
 8. INFORMACION OTROS PAISES	REPORTE HEMISFERIO SUR / INFORMACION DE OTROS PAISES

 9. CIERRE DE CAMPAÑA	PDF CIERRE DE CAMPAÑA / OTROS REPORTES DE FIN DE TEMPORADA
 10. REPORTES DE INTELIGENCIA	KEYBOARD / ANALISIS DE AREAS
 11. ESTACIONALIDAD	ESTACIONALIDAD DE UVA
 12. FRESH CARGO	FRESHCARGO
 13. NOTAS IMPORTANTES	NOTAS DIVERSAS
 MEMORIA	MEMORIA PROVID
 REVISTA PROVID DIGITAL	REVISTAS PROVID
 PROTOCOLOS DE EXPORTACIÓN	PROTOCOLOS

MIEMBROS QUE INTEGRARON EL COMITÉ COMERCIAL

Mariano Rodriguez

Sociedad Agrícola Rapel SAC



Gerd Burmester

BBC Fresh Group



Gabriel Noboa

Agrícola Don Ricardo SAC



Jose Antonio Castro

Sociedad Agrícola Drokasa SA



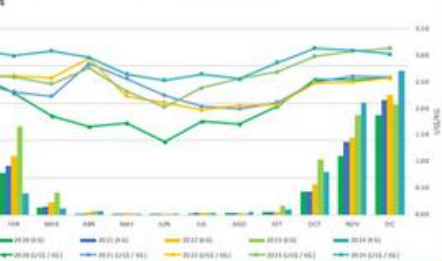
Andre Fattore

El Pedregal SA



EXPORTACIÓN DE UVAS FRESCAS (KG, US\$FOB), AÑOS 2000 - 2024

EVOLUCIÓN MENSUAL DE UVAS FRESCAS (KG) Y (US\$/KG)



EVOLUCIÓN MENSUAL DE UVAS FRESCAS (US\$FOB)



Table with columns: DATOS, MES, 2000 (KG), 2001 (KG), 2002 (KG), 2003 (KG), 2004 (KG), 2005 (KG), 2006 (KG). Rows include ENE, FEB, MAR, ABR, MAY, JUN, JUL, AGO, SET, OCT, NOV, DIC, TOTAL.

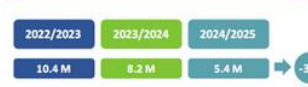
Table with columns: DATOS, MES, 300 (US\$/KG), 400 (US\$/KG), 500 (US\$/KG), 600 (US\$/KG), 700 (US\$/KG), 800 (US\$/KG), 900 (US\$/KG). Rows include ENE, FEB, MAR, ABR, MAY, JUN, JUL, AGO, SET, OCT, NOV, DIC, TOTAL.

Table with columns: DATOS, MES, 2000 (USD), 2001 (USD), 2002 (USD), 2003 (USD), 2004 (USD), 2005 (USD), 2006 (USD). Rows include ENE, FEB, MAR, ABR, MAY, JUN, JUL, AGO, SET, OCT, NOV, DIC, TOTAL.

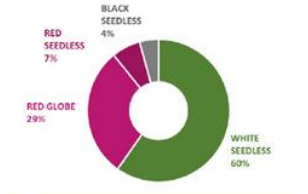
ASIA

PERÚ: 83 M 5.4 M BOXES / R. 6%

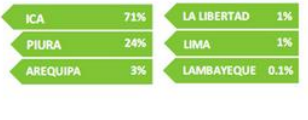
LAST 3 SEASONS



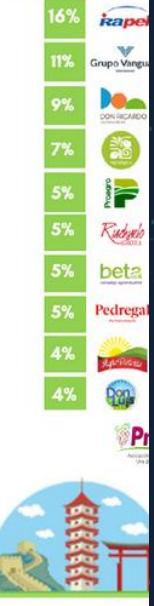
VARIETY GROUP



REGION



TOP 10 COMP



AVANCE DE LA CAMPAÑA 2024-2025 ACUMULADO SEM 27-SEM 14 EN CAJAS DE 8.2 KG



Table comparing PROY. 2024/2025, EXP. 2024/2025, and PROY. VS EXP. 24/25 for TOTAL, ACUM., and SEM 14.

COMPARATIVO CAMPAÑAS

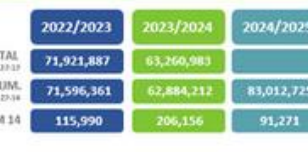


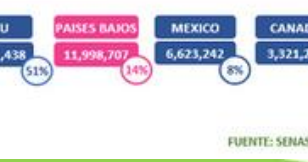
Table showing regional distribution: ICA 41,564,279, PIURA 29,750,201, LAMBAYEQUE 5,028,395, etc.

DESTINOS



Table showing variety distribution: WHITE SEEDLESS 59%, RED SEEDLESS 24%, RED GLOBE 14%, BLACK SEEDLESS 4%.

TOP 4 PAISES (REPRESENTATIVIDAD %)



HEMISFERIO SUR PERÚ - CHILE - SUDÁFRICA



RTE VID DATA AÑO 2024-2025

14 (01/07/2024 - 03/04/2025)

Avance tres campañas en cajas de 8.2 kg (POR SEMANA)

Las exportaciones de uva de mesa alcanzaron las 91 mil cajas de 8.2 kg, lo que representa una disminución del -56% en comparación de la campaña anterior.

Table with columns: DESTINOS SEMANAL, 2022-2023, 2023-2024, 2024-2025, showing weekly export data.



PROYECCIÓN Y EXPORTACIÓN SEMANALES



EXPORTACIONES ÚLTIMAS 2 CAMPAÑAS

Table comparing exportations of the last two campaigns (SEM 34-SEM 13) for TOTAL, PERÚ, CHILE, and SUDÁFRICA.

GRAFICO N° 6 - Exportaciones por semanas últimas 3 campañas



GRAFICO N° 7 - Exportaciones últimas 3 campañas



¿CONSULTAS?



+51 932 544 991



jrosas@provid.org.pe



www.provid.org.pe



PLATAFORMA SMARTGRAPE INTELLIGENCE



✦ La plataforma de data estratégica de la Industria
Peruana de la Uva de mesa