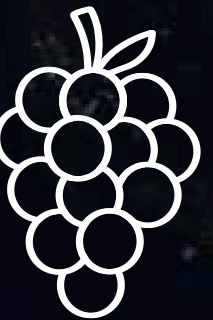


PLATAFORMA SMARTGRAPE INTELLIGENCE



✦ La plataforma de data estratégica de la Industria
Peruana de la Uva de mesa



PLATAFORMA SMARTGRAPE INTELLIGENCE

Es una plataforma diseñada para apoyar la toma de decisiones estratégicas, reúne en un solo lugar información clave sobre áreas, exportaciones, mercados y variedades, con herramientas interactivas y actualizaciones periódicas exclusivas para las empresas asociadas a PROVID.



DESARROLLO DE PROPUESTA DE VALOR

GESTIÓN



MESA COMERCIAL
Campaña 2021-2022

PLANIFICACIÓN

1

Escucha del cliente

- Focus groups con empresas asociadas
- Entrevistas en profundidad
- Encuestas de satisfacción

2

Validación con el mercado

- Análisis de la competencia
- Benchmark de plataformas de data y reportes

3

Co-creación de la solución

- Webinars y reuniones de presentación
- Emisión de reportes prototipo
- Pruebas con usuarios reales

4

Diseño de la propuesta final

- Desarrollo de la estructura de reportes
- Definición de alcance y enfoque
- Qué se reporta, a quién, con qué frecuencia y con qué nivel de profundidad

REPORTES

- SmartGrape no se diseña desde el escritorio, sino desde la necesidad real de los asociados y del mercado.
- Reportes de visualización rápida y de análisis detallado
- Canales de difusión
- Envíos semanales:
 - Dashboard
 - Boletín VidData
 - Infografía (quick view)
 - Infografías zona
 - Otros.

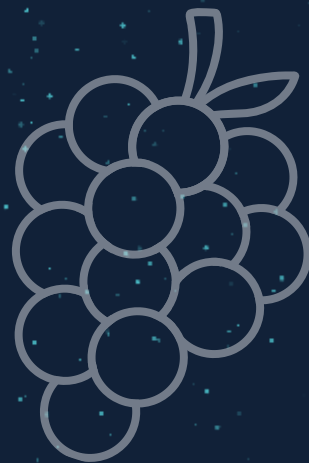
PROPUESTA DE VALOR



SmartGrape transforma la data oficial de la industria peruana de la uva de mesa en información clara, visual y accionable para que los asociados de PROVID planifiquen, negocien y decidan mejor.

FUENTE DE INFORMACIÓN

Data confiable y actualizada de información estratégica sobre la industria de la uva de mesa. Todos los datos provienen de fuentes oficiales como SENASA y SUNAT, lo que garantiza la precisión y transparencia de los reportes.



SENASA
PERU



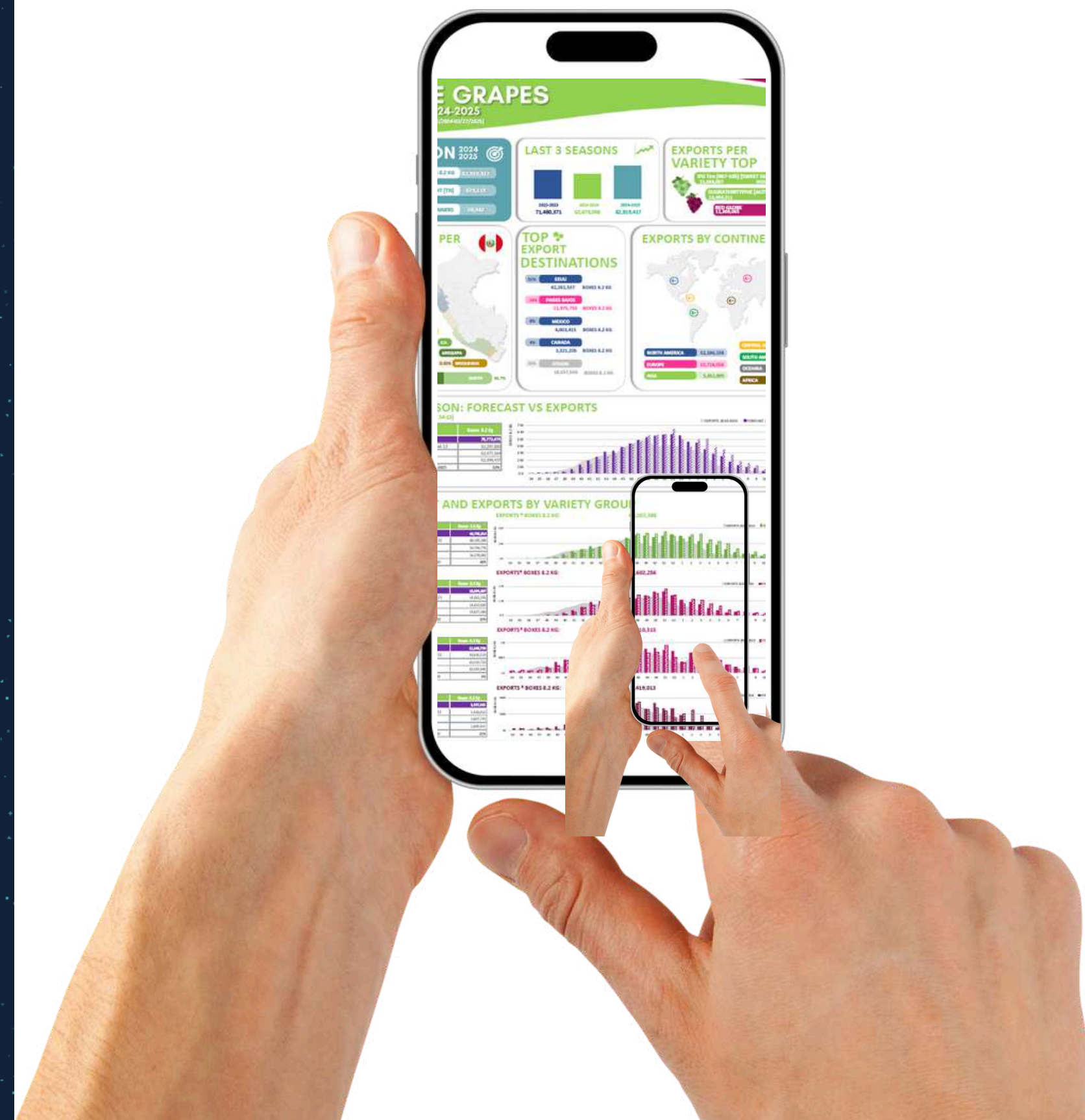
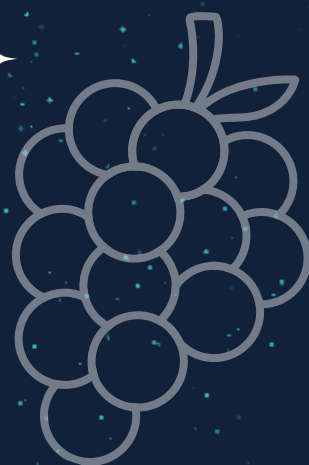
**Otras
Fuentes
locales e
internacionales**



CONTENIDO

Boletines, infografías y dashboards interactivos que consolidan información clave de la industria, incluyendo datos de volúmenes exportados, valor FOB y áreas certificadas.

Todo el contenido está optimizado y responsivo para una visualización ágil desde cualquier dispositivo como laptop, celular o tablet, permitiendo acceso práctico en todo momento y lugar.

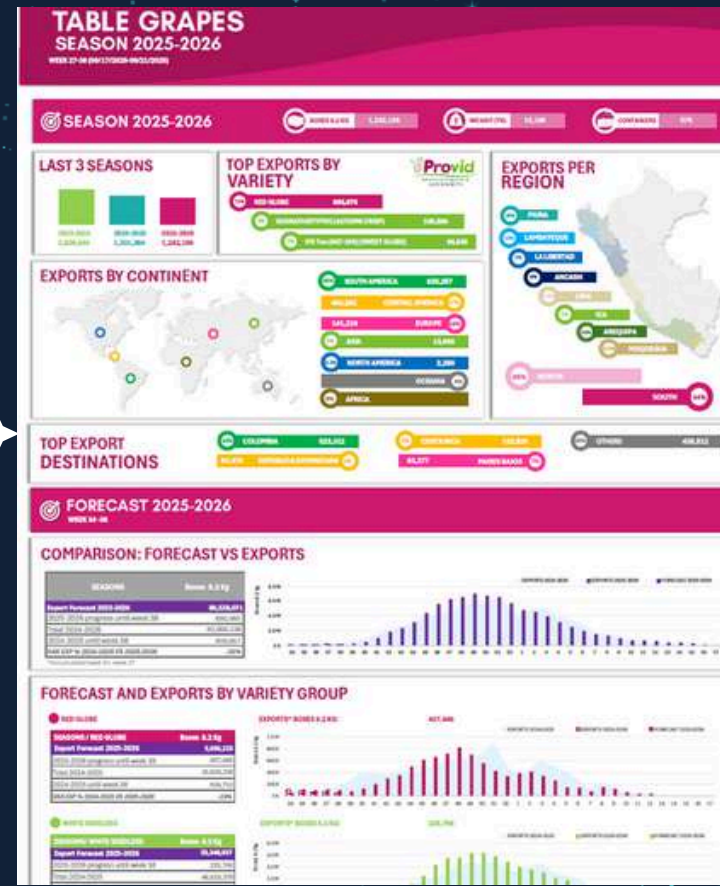




REPORTES DE CAMPAÑA



BOLETIN - VID DATA



INFOGRAFIA - VID DATA




DASHBOARD EXPORT



DASHBOARD ÁREAS PERÚ

DURANTE LA CAMPAÑA SE ACTUALIZAN LOS REPORTES SEMANALMENTE


BOLETIN - VID DATA



VID DATA

CAMPAÑA 2025-2026

SEMANA 38



EN ESPAÑOL

REPORTE VID DATA

CAMPAÑA 2025-2026

SEM 27- SEM 38 (30/06/2025 - 21/09/2025)



2.Comparativo tres campañas en cajas de 8.2 kg (POR SEMANA)

En la semana 38, los envíos de uva de mesa sumaron 116.8 mil cajas de 8.2 kilos, lo que indicó una caída de **-63%** frente a lo registrado en la campaña pasada y en comparación con la temporada 2023-2024 un **+82%**. Considerando el acumulado de las semanas 27 a 38, se observa una reducción de **-7%** respecto al total exportado en la campaña 2024-2025.

TABLA N° 4 - Exportaciones por semanas últimas 3 campañas [SEM 27-SEM 38]

SEM	EXPORTACION SEMANAL (CAJAS 8.2 KG)			VAR % (23-24 vs 25-26)	VAR % (24-25 vs 25-26)
	2023-2024	2024-2025	2025-2026		
27	36,041	67,000	55,280	-64%	-12%
28	42,374	69,806	20,228	-52%	-71%
29	27,495	70,825	108,357	294%	-41%
30	32,476	63,416	77,328	138%	22%
31	47,796	50,160	73,272	53%	-68%
32	48,242	96,210	116,200	141%	21%
33	49,197	98,040	107,331	118%	9%
34	46,151	103,013	126,806	179%	22%
35	101,621	117,364	133,351	31%	14%
36	194,454	107,244	143,214	-26%	34%
37	365,297	146,765	159,877	-56%	-4%
38	634,902	313,472	116,811	-82%	-63%
TOT.	1,626,044	1,331,394	1,342,106	-24%	-7%

Fuente: SEMSA / Estimación PROVID



CONTENIDO

- Avance de PROYECCIONES por grupo varietal
- Avance de exportaciones por: semana, zona, región, grupo varietal, destinos, empresas, navieras
- Comparativo últimas 3 campañas
- En español

Plus: infografía top 3 países

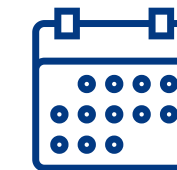
FORMATO



15 HOJAS

TABLAS + GRÁFICOS + TEXTO

DISPONIBLE



DESDE SEM 31

FRECUENCIA

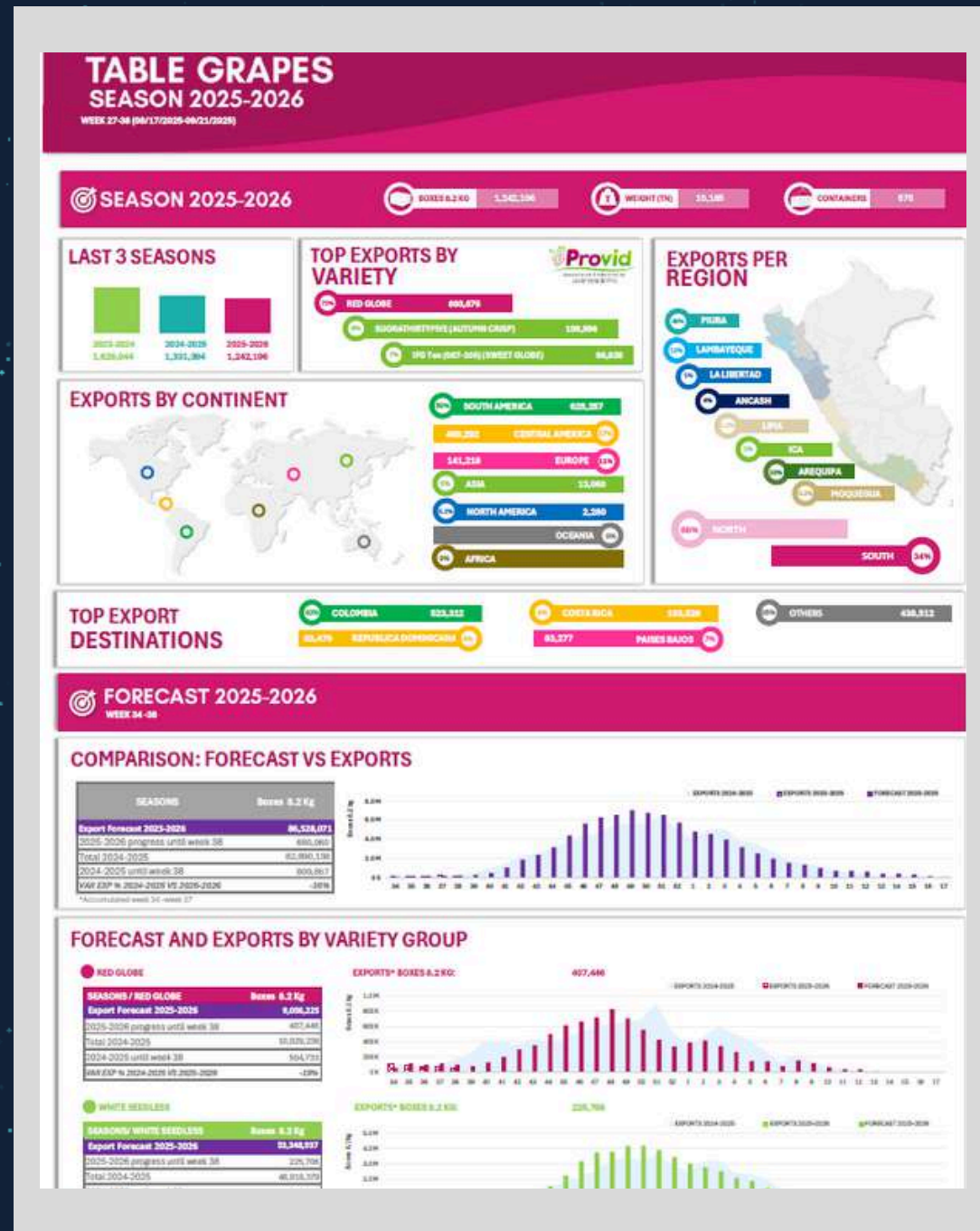


SEMANAL

INFOGRAFIA - VID DATA



EN INGLES



CONTENIDO

- Avance de PROYECCIONES por grupo varietal
- Avance de exportaciones por: zona, región, grupo varietal, destinos, top 3 variedades.
- Destinado para clientes.

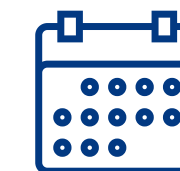
¡EL RESUMEN PERFECTO!

FORMATO



1 HOJA
TABLAS + GRÁFICOS

DISPONIBLE



DESDE SEM 31

FRECUENCIA



SEMANAL

DASHBOARD EXPORT



EN ESPAÑOL



CONTENIDO

- Avance de exportaciones por: semana, zona, región, grupo varietal, destinos, empresas.
- Comparativo últimas 3 campañas
- Incluye avance de proyección

Plus: hoja con comparativo últimas 5 campañas
SUPER PLUS: Infografía avance de campaña

FORMATO



7 HOJAS
TABLAS + GRÁFICOS

DISPONIBLE



DESDE SEM 31

FRECUENCIA



CADA VIERNES



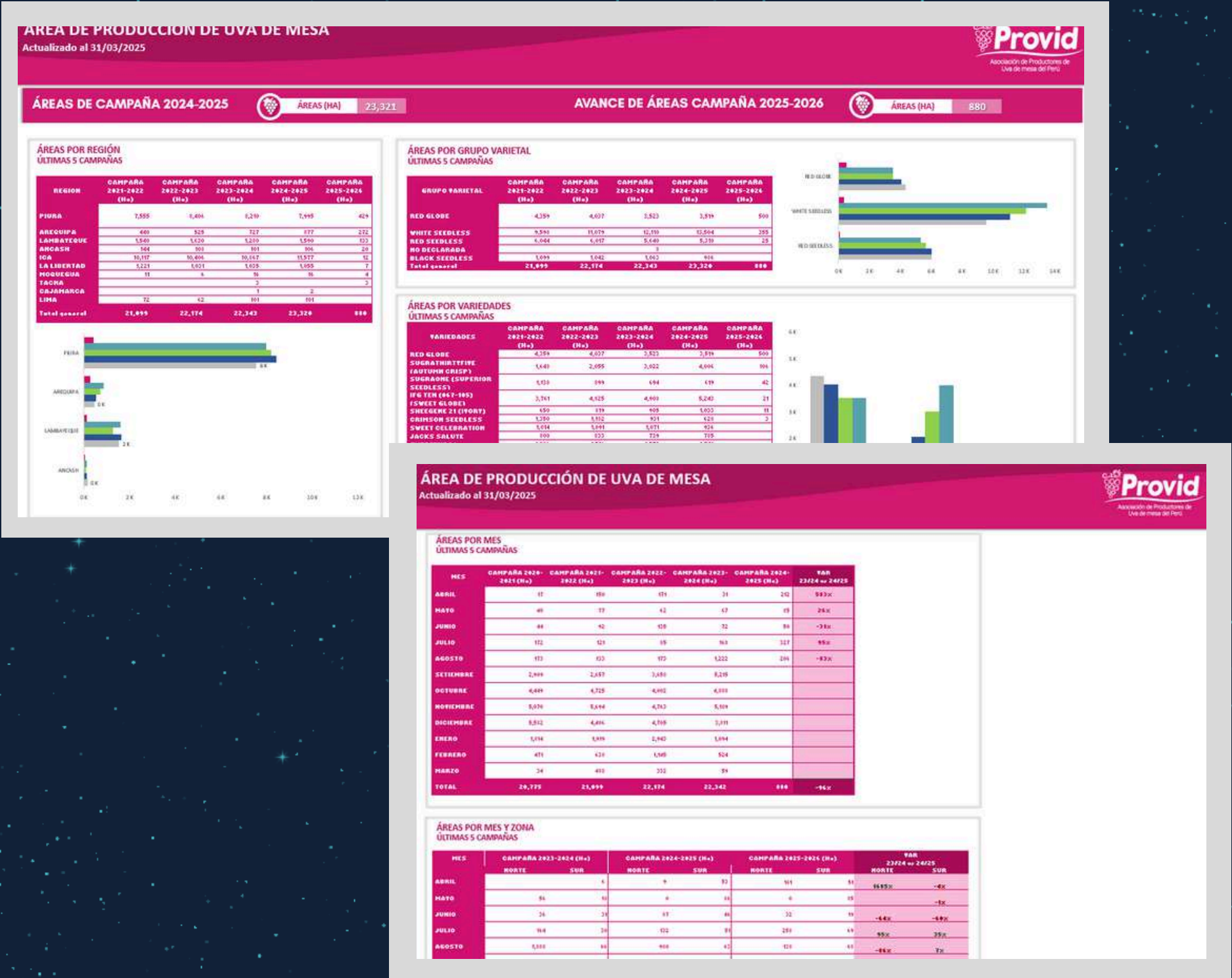
*Incluye base de datos

CONTIENE BOTONES

DASHBOARD ÁREAS PERÚ



EN ESPAÑOL



CONTENIDO

- Áreas certificadas de uva de mesa por región, grupo varietal, top variedades, tipo de uva.
- Áreas por edades y Nro de unidades agropecuarias.
- Comparativo últimas 5 campañas.

FORMATO



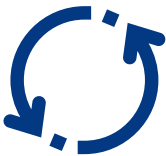
4 HOJAS
TABLAS + GRÁFICOS

DISPONIBLE



DESDE OCTUBRE

FRECUENCIA



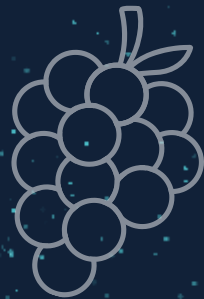
1 x mes



*Incluye base de datos

REPORTES EN EXCEL

 EN ESPAÑOL



REPORTES DE UVA DE MESA DEL PERÚ				
2024-2025				
ZONAS				
HASTA LA SEMANA 14				
VARIEDAD	CAJAS EQUIV. 8.2 KG		TM	
	2023-2024	2024-2025	2023-2024	2024-2025
	35,054,829	41,564,279	287,450	340,827
IFG Ten (067-105) (SWEET GLOBE)	9,170,579	11,650,317	75,199	95,533
SUGRATHIRTYFIVE (AUTUMN CRISP)	5,943,476	8,379,027	48,737	68,708
RED GLOBE	4,925,650	4,324,874	40,390	35,464
SHEEGENE 2 (TIMPSON)	1,915,859	2,826,684	15,710	23,179
SHEEGENE 21 (IVORY)	2,152,118	2,781,538	17,647	22,809
IFG Three (SWEET CELEBRATION)	2,129,062	2,505,634	17,458	20,546
SHEEGENE 20 (ALLISON)	1,568,614	1,961,361	12,863	16,083
SHEEGENE 13 (TIMCO)	957,693	1,316,522	7,853	10,795
IFG Nine (JACK'S SALUTE)	1,126,227	1,099,074	9,235	9,012
IFG Seven (048-221) (COTTON CANDY)	797,675	985,642	6,541	8,081
SUGRAONE (SUPERIOR SEEDLESS)	1,231,508	584,726	10,098	4,751
IFG Sixteen (040-245) (SWEET FAVORS)	539,515	560,658	4,424	4,597
SUGRASIXTEEN (SABLE SEEDLESS)	333,197	333,099	2,732	2,731
IFG Twentyone (102-053) (CANDY SNAPS)	205,814	310,603	1,688	2,547
FLAME SEEDLESS	355,557	303,520	2,916	2,489
SHINE MUSCAT	32,157	255,409	264	2,094
TAWNY SEEDLESS	255,636	228,440	2,096	1,873
IFG Nineteen (106-228) (CANDY HEARTS)	171,482	205,388	1,406	1,684
IFG Twenty-two (090-012) (CANDY DREAMS)	167,942	158,987	1,377	1,304
SUGRATHIRTYFOUR (ADORA SEEDLESS)	85,832	99,695	704	817
SUGRATHIRTEEN (MIDNIGHT BEAUTY)	115,153	99,613	944	817
IFG Eleven (093-166) (SUGAR CRISP)	88,509	79,421	726	651
SUGRANINETEEN (SCARLOTTA SEEDLESS)	33,820	76,557	277	628
ARRA 30	46,131	70,890	378	581
MUSCAT BEAUTY	46,270	61,613	379	505
BLACK SEEDLESS	63,602	53,675	522	440
ARRA 15	43,122	35,358	354	290
SHEEGENE 13 (TIMCO)	957,693	1,316,522	7,853	10,795
CA VARIEDAD	VARIEDAD DESTINO	ZONA VARIEDAD	COMPARATIVO ZONA	COMPARATIVO

REPORTE EXPORTACIONES PERÚ*

Envíos semanales por empresa, variedad y destinos

Exportaciones acumuladas últimas 2 campañas, por región, variedad, destino, otros

 TABLAS

 CADA VIERNES



REPORTE EXPORTACIONES VALOR FOB *

Exportaciones por empresa y semana

Precios promedios del top destinos

 TABLAS + GRÁFICOS

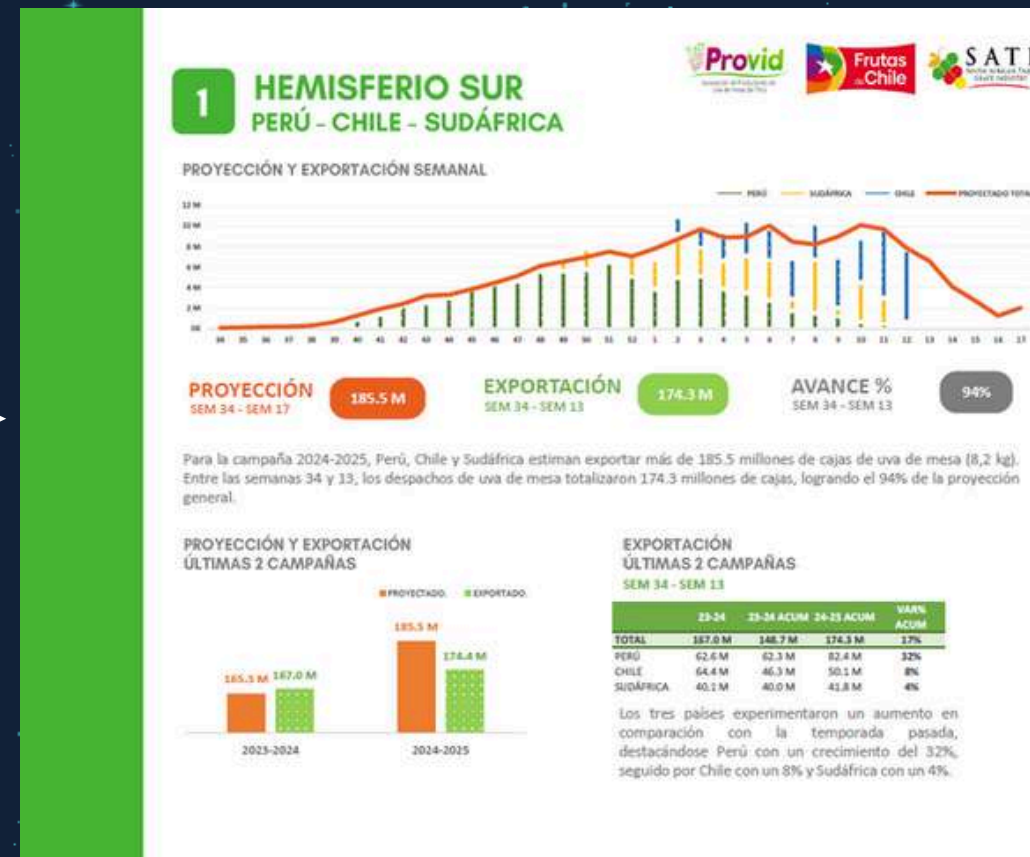
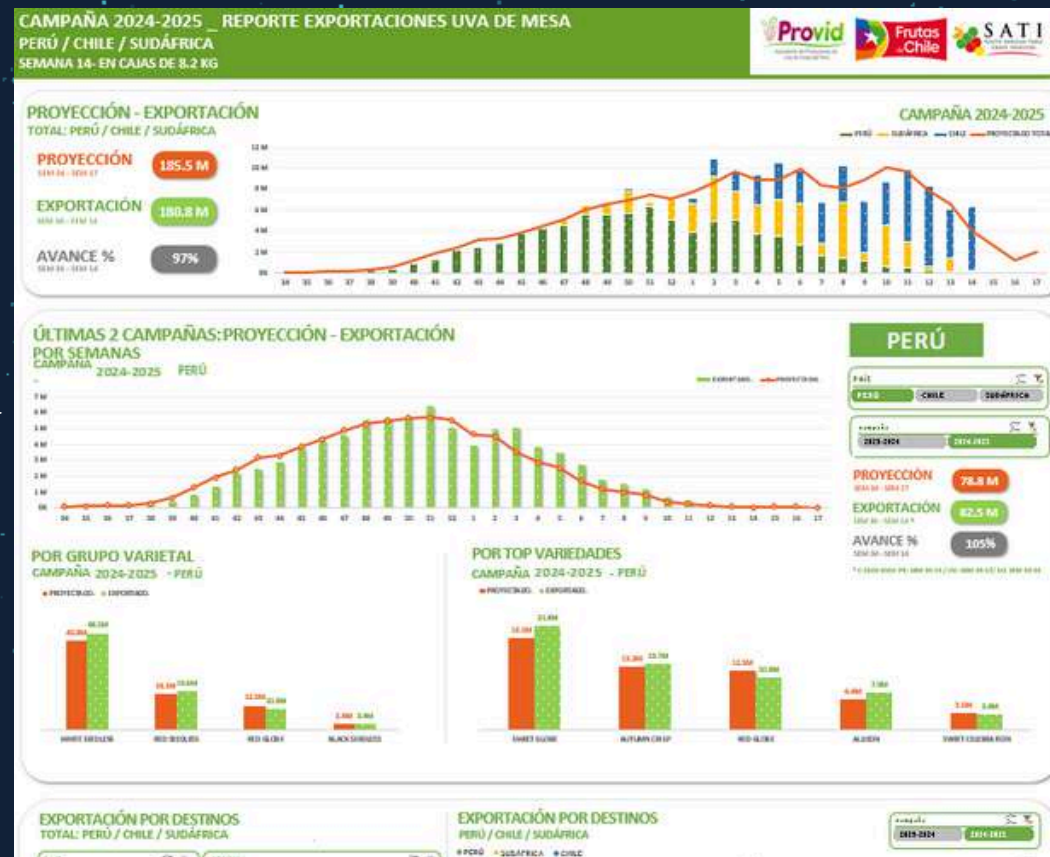
 1 VEZ POR MES

 *Incluye base de datos

REPORTE HEMISFERIO SUR SUDAFRICA, CHILE Y PERÚ



EN ESPAÑOL



CONTIENE BOTONES

DASHBOARD + PDF

CONTENIDO

- Avance de PROYECCIONES y exportaciones por semana, grupo var. y principales variedades.
- Avance de exp. por destinos por semana
- Comparativo últimas 2 campañas

FORMATO

-  1 HOJA GRÁFICOS
-  9 HOJAS GRÁFICOS+ TEXTO

DISPONIBLE

-  DESDE SEM 48

FRECUENCIA

-  CADA VIERNES

OTRAS INFOGRAFÍAS



EN INGLES

ZONA NORTE Y SUR

CONTENIDO

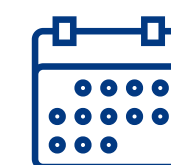
- Avance de campaña por: grupo varietal, destinos, top 8 empresas.
- Información de áreas por grupo varietal (+nuevas variedades)
- Avance de PROYECCIONES

FORMATO



3 HOJAS
GRÁFICOS

DISPONIBLE



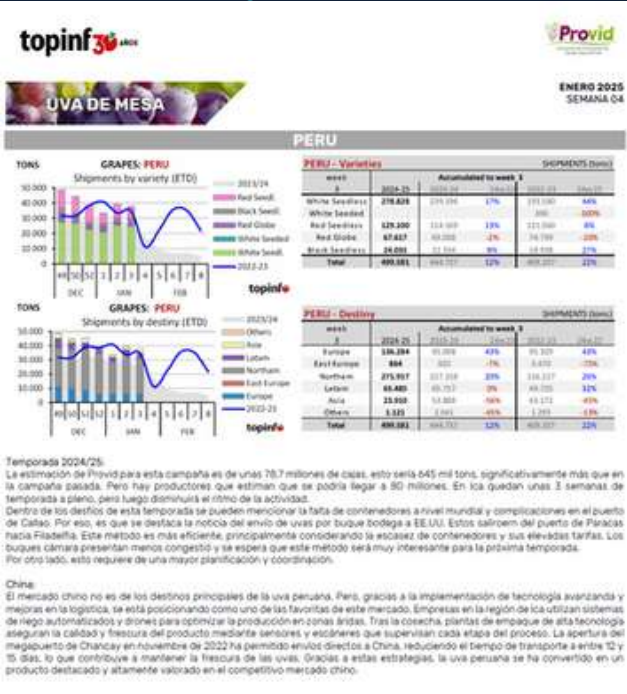
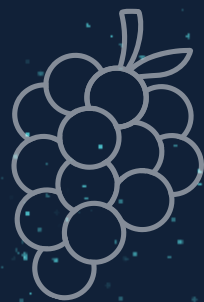
DESDE SEM 31

FRECUENCIA



CADA VIERNES

REPORTES TOP INFO



REPORTE

Análisis de la campaña global de uva, con foco en mercados clave, tipos de uva, arribos, precios, acciones comerciales y factores que afectan el consumo..



Market/Country	Package	Variety	Currency	Condition	Origin	Year	44	45	46	47	48	49	50
USA	8.5 kg	Autumn Royal	USD	FOT Calif.	California	23-24	30.0	33.0	33.0	33.0			
USA	8.2 kg	Black Seedless	USD	FOT Arizona	Mexico	23-24							
China	7.3	Sweet Globe	USD	Wholes. Guan.	Peru	23-24			42.2				
China	8.2	Crimson Seedless	USD	Wholes. Guan.	Chile	23-24							
China	10	Crimson Seedless	USD	Wholes. Guan.	Australia	23-24							
China	8.2	Red Globe	USD	Wholes. Guan.	Peru	23-24							
China	8.2	Red Globe	USD	Wholes. Guan.	Chile	23-24							
China	4.5	Midnight Beauty	USD	Wholes. Guan.	South Africa	23-24							
China	8.2	Autumn Royal	USD	Wholes. Guan.	Chile	23-24							
North Europe	4.5kg	White Seedless	EUR	FOT N. Europe	Southern	24-25	215	205	208	200	200	20	20
North Europe	10x500g	White S. Prepack	EUR	FOT N. Europe	Southern	24-25	22.0	213	213	215	208	21	21
North Europe	8.2	White Seed Paten.	EUR	FOT N. Europe	Southern	24-25	36.8	36.8	37.5	36.0	38.0	37.5	37
North Europe	4.5kg	White Seed Paten.	EUR	FOT N. Europe	Southern	24-25	22.3	22.3	22.3	23.0	23.5	23.5	23
North Europe	4.5kg	White Seedless	EUR	FOT N. Europe	India	24-25							
North Europe	10x500g	White S. Prepac	EUR	FOT N. Europe	India	24-25							
North Europe	4.5kg	Victoria/Waltham C	EUR	FOT N. Europe	South Africa	24-25							
North Europe	4.5kg	White Seedless	EUR	FOT N. Europe	Mediterranean	24-25	18.0						
North Europe	10x500g	White S. Prepac	EUR	FOT N. Europe	Mediterranean	24-25	19.0						
North Europe	7kg	Italia	EUR	FOT N. Europe	Mediterranean	24-25	18.0	17.3	18.5	20.0			
North Europe	4.5kg	Red Seedless	EUR	FOT N. Europe	Southern	24-25	21.0	21.0	215	213	21		
North Europe	10x500g	Red S. Prepac	EUR	FOT N. Europe	Southern	24-25	22.5	22.5	23.0	22.3	22		
North Europe	4.5kg	Red Seed Paten.	EUR	FOT N. Europe	Southern	24-25			38.3	38.3	27.0	25	
North Europe	8.2	Red Seed Paten.	EUR	FOT N. Europe	Southern	24-25			42.5	42.5	43.0	43.0	36
North Europe	4.5kg	Red Seedless	EUR	FOT N. Europe	Mediterranean	24-25	16.0	17.3	17.3	17.3			
North Europe	10x500g	Red S. Prepac	EUR	FOT N. Europe	Mediterranean	24-25	17.3	17.8	17.8	17.8			
North Europe	4.5kg	Red Globe	EUR	FOT N. Europe	Peru	24-25							
North Europe	8.2kg	Red Globe	EUR	FOT N. Europe	Peru	24-25	25.3	25.3	25.0	25.0	25.0	25	
North Europe	7kg	Red Globe	EUR	FOT N. Europe	Mediterranean	24-25	18.3	19.8	21.5	22.3	21.8		
North Europe	4.5kg	Red Globe	EUR	FOT N. Europe	Mediterranean	24-25	14.0	15.0					
North Europe	4.5kg	Black Seeded	EUR	FOT N. Europe	South Africa	24-25							
North Europe	4.5kg	Black Seedless	EUR	FOT N. Europe	South Africa	24-25							
North Europe	10x500g	Black Seedless	EUR	FOT N. Europe	South Africa	24-25							
North Europe	4.5kg	Black Seed Paten.	EUR	FOT N. Europe	Southern	24-25							
North Europe	8.2	Black Seed Paten.	EUR	FOT N. Europe	Southern	24-25							
North Europe	7kg	Paten	EUR	FOT N. Europe	Mediterranean	24-25	16.5	17.0					
North Europe	5kg	Black Seedless	EUR	FOT N. Europe	Mediterranean	24-25							
North Europe	10x500g	Black Seedless	EUR	FOT N. Europe	Mediterranean	24-25							
Germany		White Sd.	EUR	Retail avg	Not Def.	24-25	5.2	5.6	5.7	6.0	5.8	5.9	5
Germany		RedBlack	EUR	Retail avg	Not Def.	24-25	5.0	5.4	5.7	5.8	6.3	6.0	6
Russia	R 7kg	Thomson S.	USD	Wholes. S. Paten.	India	24-25							
PRICES													

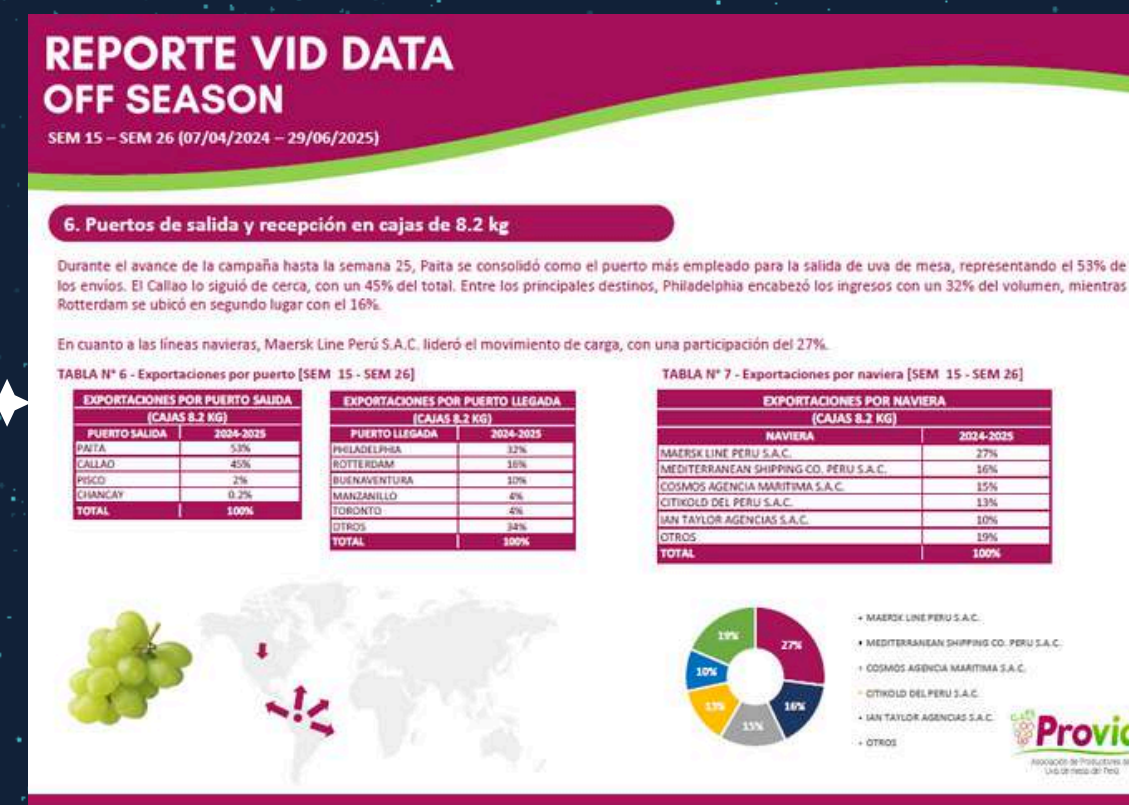
PRECIOS

Con los principales precios durante la actual campaña, así como de las dos últimas, en los diferentes mercados.



topinfo WHITE SEEDLESS - GRAPES - ARRIVALS TO UNITED STATES of AMERICA - TONS/ETA												
			ETA: calculated 4 weeks after ETD			Argentina, South Africa			USA WEST: Los Angeles, San Pedro			
			ETA: calculated 3 weeks after ETD			Brazil, Chile, Peru			USA EAST: Philadelphia, New York, Miami			
topinfo												
ORIGIN	MONTH	WEEK	2022-23	2022-23	TOTAL	2023-24	2023-24	TOTAL	2024-25			
			USA WEST	USA EAST	USA	USA WEST	USA EAST	USA				
ARGENTINA	OCT	40										
ARGENTINA		41										
ARGENTINA		42										
ARGENTINA		43										
ARGENTINA		44										
ARGENTINA	NOV	45										
ARGENTINA		46										
ARGENTINA		47										
ARGENTINA		48										
ARGENTINA	DEC	49										
ARGENTINA		50										
ARGENTINA		51										
ARGENTINA		52										
ARGENTINA	JAN	1										
ARGENTINA		2										
ARGENTINA		3										
ARGENTINA		4										
ARGENTINA		5										
ARGENTINA	FEB	6										
ARGENTINA		7										
ARGENTINA		8										
ARGENTINA		9										
ARGENTINA	MAR	10										
ARGENTINA		11										
ARGENTINA		12										
ARGENTINA		13										
ARGENTINA		14										
ARGENTINA	APR	15										
ARGENTINA		16										
ARGENTINA		17										
ARGENTINA		18										
SOUTH AFRICA	OCT	40										
SOUTH AFRICA		41										
SOUTH AFRICA		42										
WHITE SEEDLESS - g			WHITE SEEDLESS - g			RED SEEDLESS - g			RED SEEDLESS - g			
RED GLOBE - g			RED GLOBE - g			RED GLOBE - g			RED GLOBE - g			

NUEVO: BOLETIN VID DATA OFF SEASON



EN ESPAÑOL

○ CONTENIDO

- Avance de exportaciones: semana, zona, región, grupo varietal, destinos, empresas, navieras
- Comparativo últimas 3 campañas

○ FORMATO



10 HOJAS
GRÁFICOS + TEXTO

○ DISPONIBLE



DESDE SEM 15

○ FRECUENCIA



CADA VIERNES
FUERA DE CAMP.

REPORTES DE INTELIGENCIA KEY HIGHLIGHTS



CONTENIDO

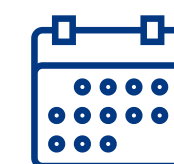
- Resultados de campaña por: región, grupo varietal, top varietal
- Áreas por grupo varietal
- Información por destinos principales, EEUU, LATAM, EUROPA Y ASIA

FORMATO



5 HOJAS
GRÁFICOS

DISPONIBLE



FIN DE CAMPAÑA



REPORTES DE INTELIGENCIA

ANÁLISIS AREAS DE UVA DE MESA 2025

Provid Análisis de Áreas de Uva de Mesa en Perú: Dinámicas de Cambio y Proyección del Sector 001-2025

3. Áreas licenciadas y no licenciadas

Las áreas licenciadas de uva de mesa han mostrado un notable aumento, con una expansión superior al 63% respecto a la campaña 2020-2021, lo que equivale a una adición de 6,964 hectáreas. Este crecimiento resalta una tendencia positiva en la producción de uvas patentadas, particularmente las variedades sin semillas, que dominan la preferencia en mercados internacionales debido a su alta demanda.

Por otro lado, las variedades tradicionales han experimentado una disminución del 46%, perdiendo 4,419 hectáreas, lo que refleja una caída en la demanda y una reconfiguración del mercado hacia variedades más rentables y con mayor aceptación global. Estos datos sugieren un cambio estructural en la producción y comercialización de la uva de mesa, alineado con las nuevas exigencias del mercado.

Tabla 6 Áreas de uva de mesa licenciadas y tradicionales (Ha) - Últimas 5 campañas

TIPO	2020-2021	2021-2022	2022-2023	2023-2024	2024-2025	VAR % 20-21	VAR Ha 20-21
LICENCIADAS	11,139	13,531	15,522	16,768	18,102	63%	6,964
TRADICIONALES	9,636	7,568	6,652	5,575	5,218	-46%	-4,419
TOTAL	20,775	21,099	22,174	22,343	23,320	12%	2,545

FUENTE: SENASA

Este cambio resalta una clara transformación en el panorama de la uva de mesa peruana, con un notable despegue de las variedades patentadas, siendo White Seedless la variedad líder en exportaciones.

Provid Análisis de Áreas de Uva de Mesa en Perú: Dinámicas de Cambio y Proyección del Sector 001-2025

Gráfico 8

Distribución porcentual de áreas certificadas por variedad - Últimas 8 campañas

Fuente: Senasa

En las primeras campañas analizadas, las variedades tradicionales como la Red Globe mantenía una presencia destacada en la superficie cultivada. En la campaña 2017-2018, la Red Globe dominaba ampliamente con el 39% del total. Del mismo modo, las áreas de uvas Thompson Seedless y Superior Seedless, eran muy valoradas por los mercados internacionales, tenían una participación predominante. Variedades rojas como Crimson Seedless y Flame Seedless también desempeñaban un rol importante, apreciadas por su sabor y textura. Sin embargo, esta participación ha disminuido de forma constante, alcanzando un poco representatividad en la campaña 2024-2025, lo que refleja una tendencia sostenida hacia variedades más modernas y sin semilla.

Con el paso del tiempo, estas variedades tradicionales han cedido espacio frente a nuevas genéticas que responden mejor a las exigencias del mercado. En el grupo de uvas blancas, Sweet Globe, Autumn Crisp y Timpson han ganado protagonismo. Sweet Globe ha mantenido un crecimiento progresivo, pasando del 8% en 2017-2018 al 22% en la última campaña, consolidándose como la variedad con mayor presencia de área cultivada.

Provid Análisis de Áreas de Uva de Mesa en Perú: Dinámicas de Cambio y Proyección del Sector 001-2025

3. LICENCIADAS Y TRADICIONALES

YAR % 20-21 YAR Ha 20-21

2	63%	6,964
8	-46%	-4,419
0	12%	2,545

4. EVOLUCIÓN DE LAS ÁREAS CERTIFICADAS LICENCIADAS Y TRADICIONALES

Últimas 5 campañas

5. EVOLUCIÓN DE LAS ÁREAS CERTIFICADAS LICENCIADAS Y TRADICIONALES POR ZONA

Últimas 5 campañas

GRUPO VAR. 3. LICENCIADAS Y TRADICIONALES 4. EDADES DE CULT 5. RECAMBIO V



EN ESPAÑOL

CONTENIDO

- Estudio con un completo análisis de la evolución del sector, cambios varietales, crecimiento de variedades licenciadas, productividad, estacionalidad y más.

FORMATO

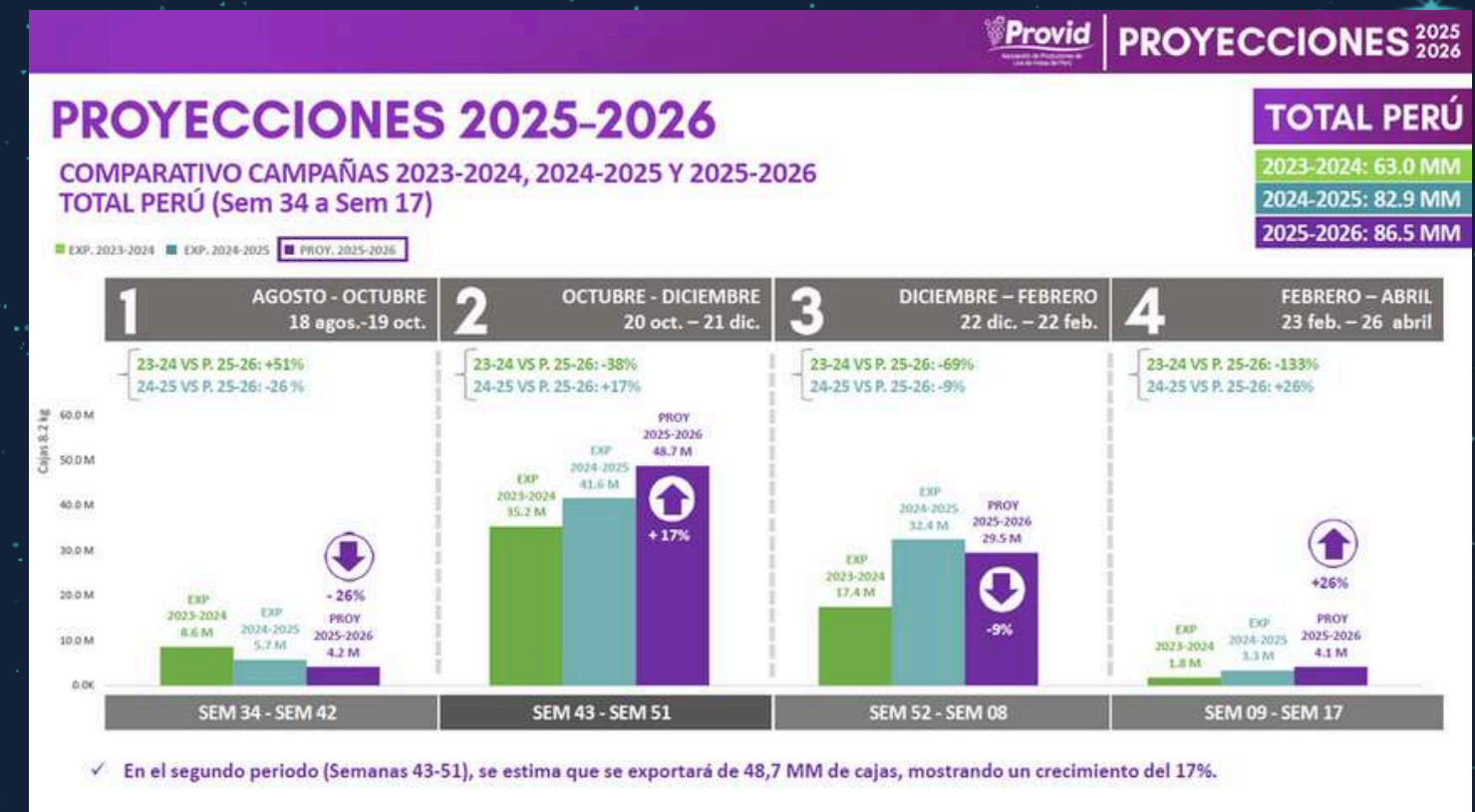


+90 HOJAS
GRÁFICOS +TABLAS+TEXTO



GRÁFICOS +TABLAS

PROYECCIONES DE EXPORTACIÓN



EN ESPAÑOL

CONTENIDO

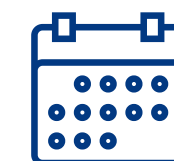
- Proyecciones de exportación de uva de mesa peruana, según grupo varietal, variedades y zona.
- Información elaborada con data de cada empresa que participa de la estimación.

FORMATO



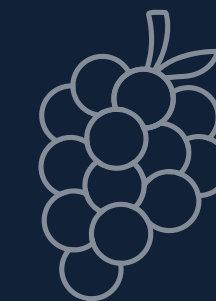
TEXTOS + GRÁFICOS

DISPONIBLE



4 veces x Campaña

CRONOGRAMA DE PROYECCIONES



1ERA PROYECCIÓN



Fecha presentación: 27 Agosto 2025

Requerimiento: 02/06/25 al
15/08/2025

2DA PROYECCIÓN



Fecha presentación.: 24 Octubre
2025

Requerimiento: 29/09/25 al
15/10/2025

3ERA PROYECCIÓN



Fecha presentación: 12 Dic 2025

Requerimiento: 17/11/25 al
03/12/2025

4TA PROYECCIÓN



Fecha presentación: 7 Enero 2026

Requerimiento: 12/01/26 al
28/01/2025

CIERRE DE CAMPAÑA



EN ESPAÑOL

○ CONTENIDO

- Resultados finales de la campaña en cajas comparativo últimas 5 campañas
- Áreas de uva últimas 5 campañas (por región, variedad, tipo, otros)
- FOB últimas 5 campañas (por puerto embarque, histórico, otros)

○ FORMATO

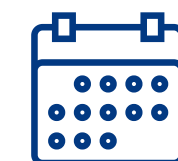


TABLAS +
GRÁFICOS



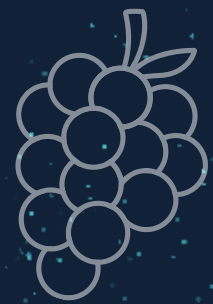
TEXTOS +
GRÁFICOS

○ DISPONIBLE



FIN DE CAMPAÑA

CIERRE DE CAMPAÑA OTROS REPORTES



UVA DE MESA DEL PERÚ										
Exportación de uva de mesa en cajas 8.2 kg (Acumulado a la Campaña 2024-2025)										
ICA	PIURA	LAMBAYEQUE	LA LIBERTAD	AREQUIPA	ANCASH	LIMA	MOQUEGUA	CAJAMARCA	TOTAL	
2,752	1,788	310	395	17					5,243	
2,450	1,127	236		93		101			4,006	
1,404	1,288	348	123	306	33		16	2	3,519	
462	977	78	133	80	10				1,740	
691	349		76						1,116	
801	83	50		91	8				1,033	
877	194	52	14						936	
330	130	96							785	
20	418	183		7					626	
266	148	90	34	72	10				619	
289	133		70	71					563	
19	300		81						400	
290	85								375	
177		19		106					501	
127	169								296	
151	107								258	
48	169								213	
10	24	90	26			34			184	
99	53								152	
138						12			150	
96	32								130	
103	23								126	
75				8					83	
51	31								82	
18	46	4							69	
9	23.0			14					46	
25	5								29	
22									22	
16	5								22	
21									21	
9				11					20	
18									18	
18									18	
10				7					18	
4	12								16	
47									16	
PRODUCTIVIDAD 2021-2022										PRODUCTIVIDAD 2022-2023
PRODUCTIVIDAD 2023-2024										PRODUCTIVIDAD 2024-2025

PRODUCTIVIDAD



EXP. UVAS FRESCAS 2020-2024

○ CONTENIDO

- Reportes con información de la campaña completa en cajas de 8.2, áreas, valor fob, productividad, otros.

○ FORMATO



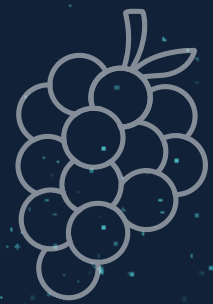
TABLAS + GRÁFICOS

○ DISPONIBLE



FIN DE CAMPAÑA

HISTORIAL DE CAMPAÑAS



HISTORIAL DE CAMPAÑAS

ACTUALIZADO AL 05/05/2025

INDICE

- [1. HISTORICO POR AREAS](#)
- [2. HISTORICO VALOR FOB](#)
- [3. HISTORICO EXPORTACIONES EN CAJAS DE 8.2 KG POR REGION](#)
- [4. HISTORICO EXPORTACIONES EN CAJAS DE 8.2 KG POR VARIEDADES](#)
- [5. HISTORICO EXPORTACIONES EN CAJAS DE 8.2 KG PAIS DESTINO](#)
- [6. HISTORICO EXPORTACIONES EN CAJAS DE 8.2 KG IMPORTADORES](#)
- [7. HISTORICO EXPORTACIONES EN CAJAS DE 8.2 KG PEXPORTADORES](#)

Fuente: SENASA
Elaboración: PROVID


Nota: Desde la campaña 2016-2017 se cuenta con información de áreas certificadas por variedades.
Antes de este periodo, SENASA solo reportaba el total de áreas certificadas del país. El área referencial por va

CAMPAGNAS															
UVA DE MESA EN CAJAS DE 8.2 KG															
VEDAD															
DES	CAMPAGNA	CAMPAGNA	CAMPAGNA	CAMPAGNA	CAMPAGNA	CAMPAGNA	CAMPAGNA	CAMPAGNA	CAMPAGNA	CAMPAGNA	CAMPAGNA	CAMPAGNA	CAMPAGNA	CAMPAGNA	CAMPAGNA
	09/10	10/11	11/12	12/13	13/14	14/15	15/16	16/17	17/18	18/19	19/20	20/21	21/22*	22/23*	23/24*
WEET GLORE)	0	0	0	0	0	16,709	109,159	331,894	932,379	2,518,339	4,509,627	8,512,736	11,984,761	16,183,570	14,709,707
AUTUMN CRISP)	0	0	0	0	0	0	0	0	9,755	124,763	556,788	1,685,111	4,047,582	6,888,992	9,121,299
	6,524,678	8,755,081	12,203,782	14,194,905	20,948,655	23,768,181	24,591,597	20,973,987	16,029,113	18,968,818	16,636,683	17,726,602	16,524,087	14,318,551	10,721,897
OR)	0	0	0	0	0	0	0	206	89,100	617,850	1,442,924	3,182,821	4,701,981	5,982,858	5,248,163
DR)	0	0	0	0	1,402	84,959	305,533	470,698	1,006,780	1,110,841	1,517,275	1,767,557	2,682,367	2,886,075	2,965,691
LIBERATION)	0	0	763	972	26,839	243,989	311,147	613,058	1,018,518	1,534,459	2,271,747	3,127,177	3,550,782	3,712,952	2,864,990
PI)	0	0	0	0	0	0	0	21	1,536	211,027	686,504	1,562,934	2,129,391	2,944,112	2,625,151
LITE)	0	0	0	0	80	22,845	47,600	145,948	454,873	1,401,950	1,774,112	2,116,131	2,766,063	2,511,401	2,045,741
	970,222	1,672,895	2,439,383	2,511,442	3,882,795	5,661,772	6,970,371	8,260,895	9,308,336	13,007,864	13,208,019	13,891,020	14,031,509	13,866,589	10,978,666
	8,256,860	11,312,804	16,246,694	18,134,920	27,541,677	32,934,486	35,801,046	38,797,029	33,665,180	47,032,696	48,902,542	57,578,653	65,192,857	71,596,361	62,884,212


 EN ESPAÑOL

- **CONTENIDO**

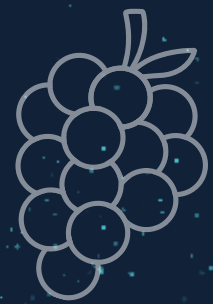
- Historial de campañas, con información de cajas, áreas, valor fob, entre otros.
 - Data cajas desde la campaña 2009-2010
- **FORMATO**



TABLAS + GRÁFICOS
- **DISPONIBLE**



FIN DE CAMPAÑA



DATA HISTORICA

	A	B	C	D	E	F	G	H	I	J	K	L	M	N	O	P	Q
1	Idigo de solí	EXPORTAD	ZONA	SEDE	product	CACIÓN DE	VARIEDA	nro cajas	IAS Equiv	tm	CONTINEN	DESTINO	r de desem	dio de tran	fecha_infor	nro_semar	CAMPAN
2	221180004884	ANONIMA CERRA	SUR	AREQUIPA	UVA, fruta fresca	RED GLOBE	RED GLOBE	500	1097.560976	9.0	AMERICA DEL SUR	BOLIVIA	SSAGUADERO LA P	TERRESTRE	4/07/2022	27	2022-2023
3	221180005241	NA QUISPE YOHAN	SUR	AREQUIPA	UVA, fruta fresca	RED GLOBE	RED GLOBE	500	1097.560976	9.0	AMERICA DEL SUR	BOLIVIA	SSAGUADERO LA P	TERRESTRE	5/07/2022	27	2022-2023
4	221180005284	DOZA COPA SAM	SUR	AREQUIPA	UVA, fruta fresca	RED GLOBE	RED GLOBE	800	1707.317073	14.0	AMERICA DEL SUR	BOLIVIA	SSAGUADERO LA P	TERRESTRE	6/07/2022	27	2022-2023
5	221180005296	NA QUISPE ROSAL	SUR	AREQUIPA	UVA, fruta fresca	RED GLOBE	RED GLOBE	200	439.0243902	3.6	AMERICA DEL SUR	BOLIVIA	SSAGUADERO LA P	TERRESTRE	6/07/2022	27	2022-2023
6	221180005299	NA QUISPE ROSAL	SUR	AREQUIPA	UVA, fruta fresca	RED GLOBE	RED GLOBE	700	1536.585366	12.6	AMERICA DEL SUR	BOLIVIA	SSAGUADERO LA P	TERRESTRE	6/07/2022	27	2022-2023
7	220270013106	SAC AGRICOLA S.	NORTE	PIURA	UVA, fruta fresca	RED GLOBE	RED GLOBE	114	114	0.9	AMERICA DEL SUR	COLOMBIA	BUENAVENTURA	MARITIMO	6/07/2022	27	2022-2023
8	220270013106	SAC AGRICOLA S.	NORTE	PIURA	UVA, fruta fresca	RED GLOBE	RED GLOBE	2166	2166	17.8	AMERICA DEL SUR	COLOMBIA	BUENAVENTURA	MARITIMO	6/07/2022	27	2022-2023
9	220270013334	ORA DON FERNAN	NORTE	PIURA	UVA, fruta fresca	RED GLOBE	RED GLOBE	2280	2280	18.7	AMERICA DEL SUR	COLOMBIA	BUENAVENTURA	MARITIMO	6/07/2022	27	2022-2023
10	220270013336	ORA DON FERNAN	NORTE	PIURA	UVA, fruta fresca	RED GLOBE	RED GLOBE	2280	2280	18.7	AMERICA DEL SUR	COLOMBIA	BUENAVENTURA	MARITIMO	6/07/2022	27	2022-2023
11	220270013050	SAC AGRICOLA S.	NORTE	PIURA	UVA, fruta fresca	RED GLOBE	RED GLOBE	2160	2160	17.7	AMERICA DEL NORT	EEUU	PHILADELPHIA	MARITIMO	8/07/2022	27	2022-2023
12	220270013051	SAC AGRICOLA S.	NORTE	PIURA	UVA, fruta fresca	RED GLOBE	RED GLOBE	2160	2160	17.7	AMERICA DEL NORT	EEUU	PHILADELPHIA	MARITIMO	8/07/2022	27	2022-2023
13	220270013103	SAC AGRICOLA S.	NORTE	PIURA	UVA, fruta fresca	RED GLOBE	RED GLOBE	2160	2160	17.7	AMERICA DEL NORT	EEUU	PHILADELPHIA	MARITIMO	8/07/2022	27	2022-2023
14	220270013104	SAC AGRICOLA S.	NORTE	PIURA	UVA, fruta fresca	RED GLOBE	RED GLOBE	2160	2160	17.7	AMERICA DEL NORT	EEUU	PHILADELPHIA	MARITIMO	8/07/2022	27	2022-2023
15	220270013105	SAC AGRICOLA S.	NORTE	PIURA	UVA, fruta fresca	RED GLOBE	RED GLOBE	2160	2160	17.7	AMERICA DEL NORT	EEUU	PHILADELPHIA	MARITIMO	8/07/2022	27	2022-2023
16	220270013030	SAC AGRICOLA S.	NORTE	PIURA	UVA, fruta fresca	RED GLOBE	RED GLOBE	2280	2280	18.7	CENTROAMERICA	UBLICA DOMINIC	CAUCEDO	MARITIMO	8/07/2022	27	2022-2023
17	220940004897	RUSAN AGRO S.A.	NORTE	LAMBAYEQUE	UVA, fruta fresca	WHITE SEEDLESS (067-105) (SWEET		1800	1800	14.8	AMERICA DEL SUR	VENEZUELA	LA GUAIRA	MARITIMO	8/07/2022	27	2022-2023
18	221180005369	ANONIMA CERRA	SUR	AREQUIPA	UVA, fruta fresca	RED GLOBE	RED GLOBE	350	768.2926829	6.3	AMERICA DEL SUR	BOLIVIA	SSAGUADERO LA P	TERRESTRE	9/07/2022	27	2022-2023
19	220270013107	SAC AGRICOLA S.	NORTE	PIURA	UVA, fruta fresca	RED GLOBE	RED GLOBE	2160	2160	17.7	AMERICA DEL NORT	EEUU	PHILADELPHIA	MARITIMO	9/07/2022	27	2022-2023
20	220270013110	SAC AGRICOLA S.	NORTE	PIURA	UVA, fruta fresca	RED GLOBE	RED GLOBE	2280	2280	18.7	AMERICA DEL SUR	COLOMBIA	BUENAVENTURA	MARITIMO	9/07/2022	27	2022-2023
21	220270013216	SAC AGRICOLA S.	NORTE	PIURA	UVA, fruta fresca	RED GLOBE	RED GLOBE	2280	2280	18.7	AMERICA DEL SUR	COLOMBIA	BUENAVENTURA	MARITIMO	9/07/2022	27	2022-2023
22	220270013217	SAC AGRICOLA S.	NORTE	PIURA	UVA, fruta fresca	RED GLOBE	RED GLOBE	2280	2280	18.7	AMERICA DEL SUR	COLOMBIA	BUENAVENTURA	MARITIMO	9/07/2022	27	2022-2023
23	220270013218	SAC AGRICOLA S.	NORTE	PIURA	UVA, fruta fresca	RED GLOBE	RED GLOBE	2280	2280	18.7	CENTROAMERICA	UBLICA DOMINIC	CAUCEDO	MARITIMO	9/07/2022	27	2022-2023
24	220270013503	ACIONAL SOCIEDA	NORTE	PIURA	UVA, fruta fresca	RED GLOBE	RED GLOBE	2280	2280	18.7	AMERICA DEL SUR	COLOMBIA	BUENAVENTURA	MARITIMO	9/07/2022	27	2022-2023
25	220270013504	ACIONAL SOCIEDA	NORTE	PIURA	UVA, fruta fresca	RED GLOBE	RED GLOBE	2280	2280	18.7	AMERICA DEL SUR	COLOMBIA	BUENAVENTURA	MARITIMO	9/07/2022	27	2022-2023
26	220270013282	SOBIFRUIT S.A.C	NORTE	PIURA	UVA, fruta fresca	RED GLOBE	RED GLOBE	2280	2280	18.7	CENTROAMERICA	GUATEMALA	PUERTO QUETZAL	MARITIMO	9/07/2022	27	2022-2023
27	220270013283	SOBIFRUIT S.A.C	NORTE	PIURA	UVA, fruta fresca	RED GLOBE	RED GLOBE	2280	2280	18.7	CENTROAMERICA	UBLICA DOMINIC	CAUCEDO	MARITIMO	9/07/2022	27	2022-2023
28	220270013111	SAC AGRICOLA S.	NORTE	PIURA	UVA, fruta fresca	RED GLOBE	RED GLOBE	1938	1938	15.9	AMERICA DEL SUR	COLOMBIA	BUENAVENTURA	MARITIMO	12/07/2022	28	2022-2023
29	220270013111	SAC AGRICOLA S.	NORTE	PIURA	UVA, fruta fresca	RED GLOBE	RED GLOBE	342	342	2.8	AMERICA DEL SUR	COLOMBIA	BUENAVENTURA	MARITIMO	12/07/2022	28	2022-2023
30	220270013214	SAC AGRICOLA S.	NORTE	PIURA	UVA, fruta fresca	RED GLOBE	RED GLOBE	2280	2280	18.7	AMERICA DEL SUR	COLOMBIA	BARRANQUILLA	MARITIMO	12/07/2022	28	2022-2023
31	220270013215	SAC AGRICOLA S.	NORTE	PIURA	UVA, fruta fresca	RED GLOBE	RED GLOBE	2280	2280	18.7	CENTROAMERICA	COSTA RICA	PUERTO MOIN	MARITIMO	12/07/2022	28	2022-2023
32	220270013322	SAC AGRICOLA S.	NORTE	PIURA	UVA, fruta fresca	RED GLOBE	RED GLOBE	2280	2280	18.7	AMERICA DEL SUR	COLOMBIA	BUENAVENTURA	MARITIMO	12/07/2022	28	2022-2023
33	220270013108	SAC AGRICOLA S.	NORTE	PIURA	UVA, fruta fresca	RED GLOBE	RED GLOBE	2280	2280	18.7	CENTROAMERICA	GUATEMALA	PUERTO QUETZAL	MARITIMO	13/07/2022	28	2022-2023
34	220270013109	SAC AGRICOLA S.	NORTE	PIURA	UVA, fruta fresca	RED GLOBE	RED GLOBE	1596	1596	13.1	CENTROAMERICA	HONDURAS	PUERTO CORTES	MARITIMO	13/07/2022	28	2022-2023
35	220270013109	SAC AGRICOLA S.	NORTE	PIURA	UVA, fruta fresca	RED GLOBE	RED GLOBE	684	684	5.6	CENTROAMERICA	HONDURAS	PUERTO CORTES	MARITIMO	13/07/2022	28	2022-2023
36	220270013697	ORA DON FERNAN	NORTE	PIURA	UVA, fruta fresca	RED GLOBE	RED GLOBE	2280	2280	18.7	AMERICA DEL SUR	COLOMBIA	BUENAVENTURA	MARITIMO	13/07/2022	28	2022-2023



EXPORTACIÓN EN
CAJAS DESDE LA
CAMPAÑA 2016-2017



¿DONDE DESCARGARLO?

Toda la información clave, reportes, dashboards e infografías, está disponible en esta plataforma, que es el repositorio digital exclusivo para las empresas asociadas a PROVID. Cada empresa asociada, cuenta con un usuario y contraseña para acceder cuando y donde lo necesite.

Adicional, durante la temporada de exportación de uva, los reportes que se actualizan cada viernes, se comparten por los grupos de WhatsApp mediante un enlace que permite visualizarlos y descargarlos fácilmente.

★ PLATAFORMA SMARTGRAPE INTELLIGENCE ★

¿COMO INGRESAR A LA PLATAFORMA?

1

INGRESAR CON USUARIO Y CONTRASEÑA



The login form features the Provid logo at the top, which includes a bunch of grapes and the text 'Provid Asociación de Productores de Uva de mesa del Perú desde 2004'. Below the logo are two input fields: 'Correo' (Email) and 'Contraseña' (Password). A 'Remember me' checkbox is located below the password field. At the bottom right is a black button with the text 'INGRESAR' in white.

2

SELECCIONAR LA CARPETA



A vertical list of 13 folders, each with a blue folder icon and a label. The labels are: 1. PERU EXPORTACIONES, 2. AREAS CERTIFICADAS UVA, 3. VIDDATA REPORTE, 4. DASHBOARD EXPORT PERU, 5. TOP INFO, 6. INFOGRAFIAS, 7. MTD, 8. INFORMACION OTROS PAISES, 9. CIERRE DE CAMPAÑA, 10. REPORTES DE INTELIGENCIA, 11. ESTACIONALIDAD, 12. FRESH CARGO, 13. NOTAS IMPORTANTES, MEMORIA, REVISTA PROVID DIGITAL, and PROTOCOLOS DE EXPORTACIÓN. A blue arrow points to the first folder, '1. PERU EXPORTACIONES'.

3

SELECCIONAR LA CARPETA Y DESCARGAR



A sub-menu titled 'COMERCIAL / 1. PERU EXPORTACIONES'. It contains six items, each with a blue folder icon and a label: HISTORIAL DE CAMPAÑAS PROVID, REPORTE EXPORTACIONES PERÚ, REPORTE EXPORTACIONES - SUNAT, DATA HISTORICA, and PROYECCIONES. A blue arrow points to the first item, 'HISTORIAL DE CAMPAÑAS PROVID'.

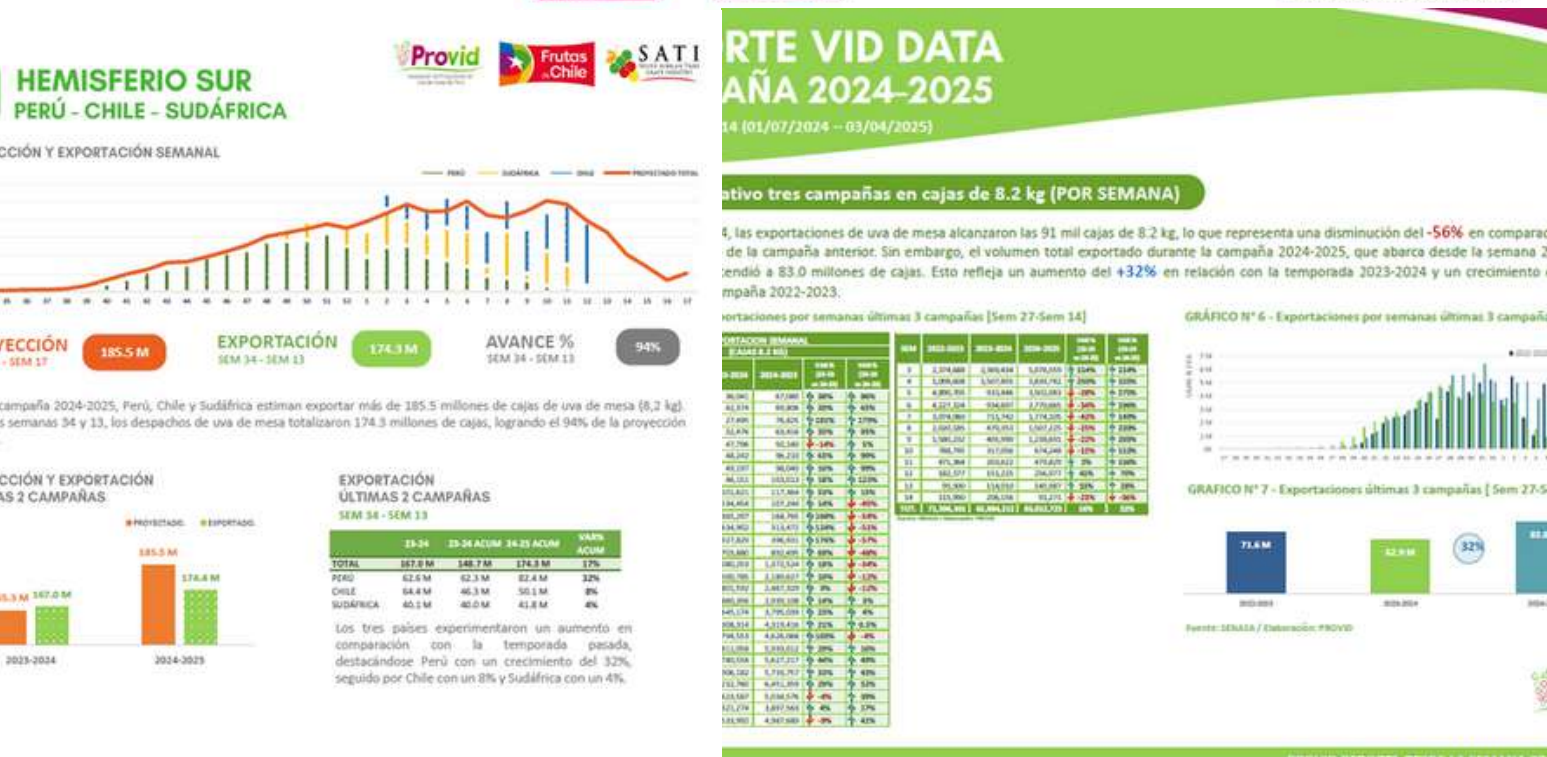
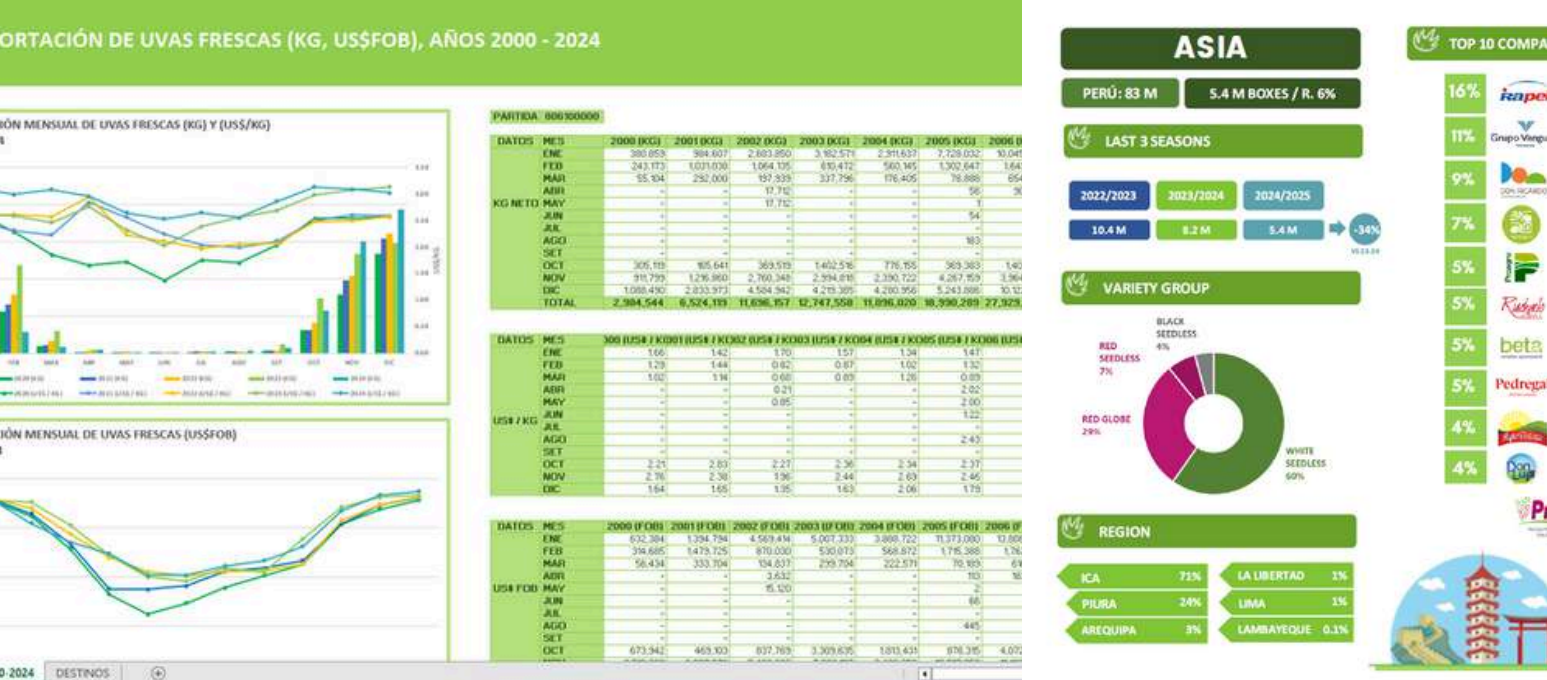


A list of six files, each with a blue document icon and a label. The labels are: 1. HISTORIAL DE CAMPAÑAS PROVID 2019 2020.xlsx, 2. HISTORIAL DE CAMPAÑAS PROVID 2020 2021.xlsx, 3. HISTORIAL DE CAMPAÑAS PROVID 2021 2022.xlsx, 4. HISTORIAL DE CAMPAÑAS PROVID 2022 2023 VSF.xlsx, 5. HISTORIAL DE CAMPAÑAS PROVID 2023 2024 VSF.xlsx, and 6. FORMATO 062 HISTORICO CAMPAÑAS PROVID_2025VSF.xlsx. A blue arrow points to the first file, '1. HISTORIAL DE CAMPAÑAS PROVID 2019 2020.xlsx'.

DISTRIBUCIÓN DE CARPETAS

 1. PERU EXPORTACIONES	HISTORIAL DE CAMPAÑAS PROVID / REPORTE EXPORTACIONES PERÚ / REPORTE EXPORTACIONES - SUNAT / DATA HISTORICA / PROYECCIONES
 2. AREAS CERTIFICADAS UVA	IMPORTACIONES DE ESTACAS Y AREAS DE UVA / AREAS CERTIFICADAS
 3. VIDDATA REPORTE	VID DATA BOLETIN E INFOGRAFIA
 4. DASHBOARD EXPORT PERU	DASHBOARD EXPORT PERÚ
 5. TOP INFO	REPORTES TOP INFO
 6. INFOGRAFIAS	INFOGRAFIAS NORTE Y SUR
 7. MTD	REPORTE MTD
 8. INFORMACION OTROS PAISES	REPORTE HEMISFERIO SUR / INFORMACION DE OTROS PAISES

 9. CIERRE DE CAMPAÑA	PDF CIERRE DE CAMPAÑA / OTROS REPORTES DE FIN DE TEMPORADA
 10. REPORTES DE INTELIGENCIA	KEYBOARD / ANALISIS DE AREAS
 11. ESTACIONALIDAD	ESTACIONALIDAD DE UVA
 12. FRESH CARGO	FRESHCARGO
 13. NOTAS IMPORTANTES	NOTAS DIVERSAS
 MEMORIA	MEMORIA PROVID
 REVISTA PROVID DIGITAL	REVISTAS PROVID
 PROTOCOLOS DE EXPORTACIÓN	PROTOCOLOS



¿ CONSULTAS ?



+51 932 544 991



jrosas@provid.org.pe



www.provid.org.pe